

LOWRANCE®

www.lowrance.com



ACTIVE IMAGING HD

Październik 2022

LOWRANCE

www.lowrance.com

☰ Menu

TROLLING

OUTBOARD

AUDIO

1100k CHIRP

150

100

50



50

100

150

ActiveImaging[®] HD

LOWRANCE

PRODUCT DESCRIPTION

ActiveImaging[®] HD

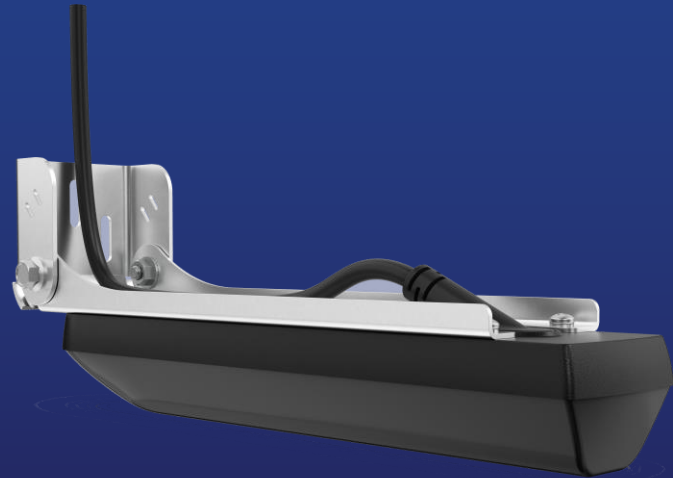
5 Nowych Przetworników:

- Wszystkie obsługują MHz Sidescan i Downscan
- 2 zawierają nowy Sidescan Fishreveal

- ActiveImaging HD 3-IN-1
- ActiveImaging HD 2-IN-1
- ActiveImaging HD 3-IN-1 Fish Reveal M/W *
- ActiveImaging HD 3-IN-1 Fish Reveal HW *
- ActiveImaging HD 3-IN-1 Ghost Nosecone

Wytrzymały wspornik

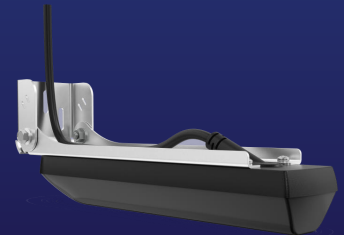
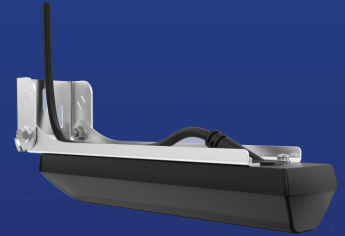
Ulepszona konstrukcja przetwornika



*wymaga modułu S3100 dla Sidescan FishReveal

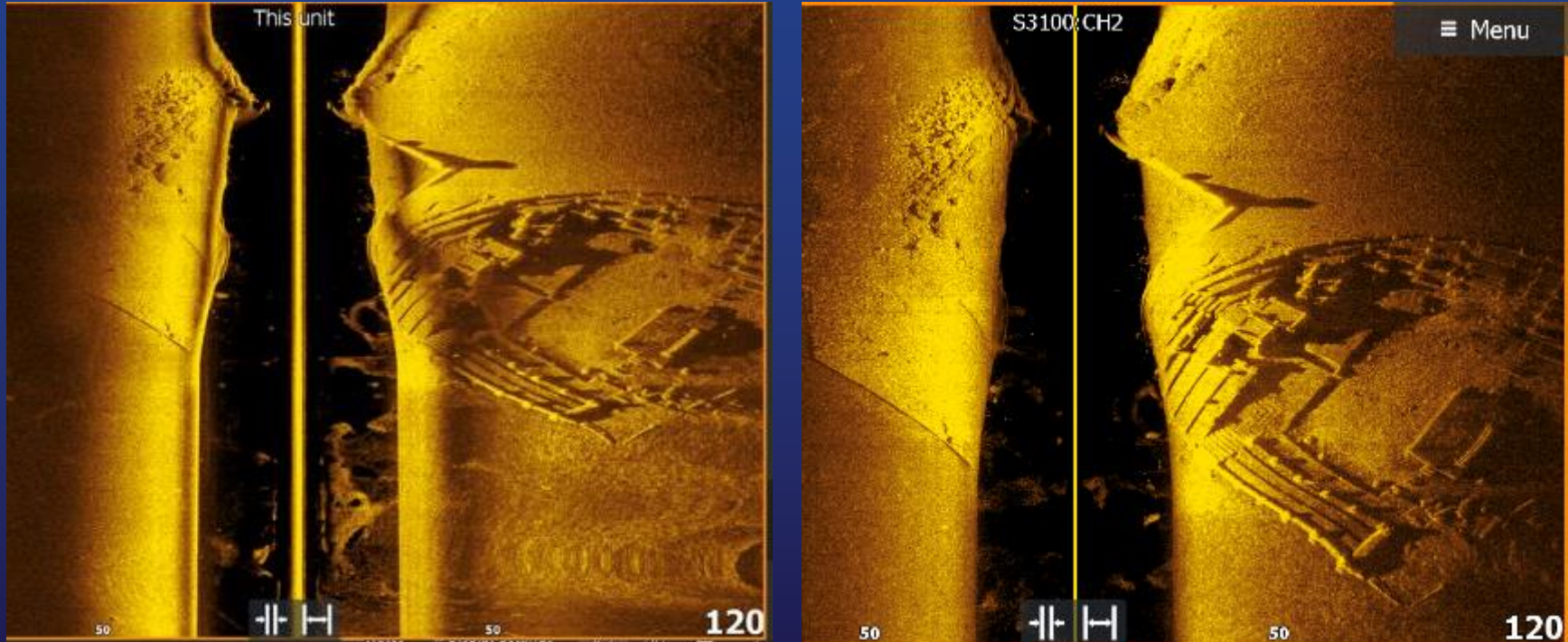
SYSTEM OVERVIEW

- Kompatybilny z HDS Pro, Live, Carbon i EliteFS. **Bezpośrednie połączenie z HDS Pro. HDS Live/Carbon i EliteFS mogą również wykorzystać wyższe częstotliwości używając modułu S3100 w połączeniu Ethernet
- Ciesz się niezwykle wyraźnym obrazem ryb i struktur dzięki obrazowaniu Lowrance SideScan HD i DownScan HD
- Active Imaging HD 3-in-1 pokazuje użytkownikom obrazy ryb i struktur w najwyższej rozdzielczości
- Active Imaging HD oferuje użytkownikom systemów Lowrance wybór żądanej częstotliwości oddzielnie dla SideScan i DownScan. Wędkarz wybiera określony zakres/rozdzielczość dla danego widoku
- Wykorzystaj potencjał funkcji Fishreveal Sidescan z modułem S3100



SYSTEM OVERVIEW

Porównanie Active Imaging (po lewej) i Active Imaging HD (po prawej) na fragmencie dużej sztucznej struktury. Warto zwrócić uwagę na jakość szczegółów przy częstotliwości 1075 kHz (w porównaniu z 800 kHz). To przekłada się na bardziej przejrzysty obraz i wyższą rozdzielczość.



SYSTEM OVERVIEW

SIDESCAN FISH REVEAL

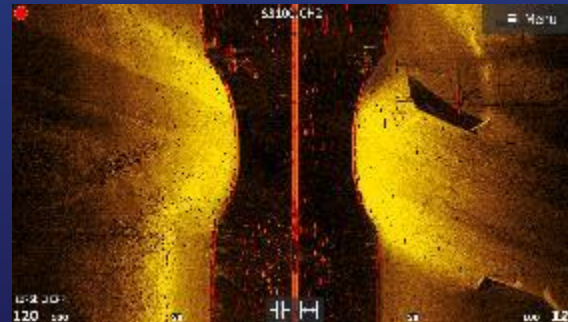
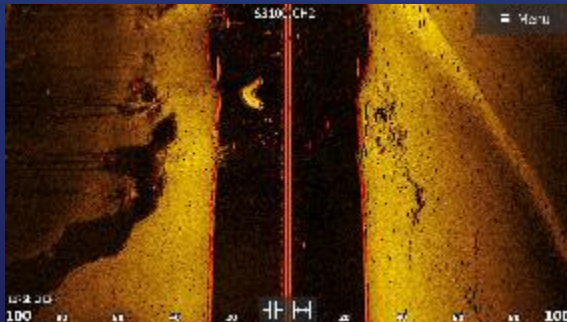
Poznaj funkcjonalność DownScan Fish Reveal w nowym zastosowaniu w widoku SideScan. Obserwuj ryby w wodzie (widoczne jako łuki) po bokach przetwornika.

Odkryj nowe możliwości obserwacji ryb, w tym położenia ryb względem dna w widoku SideScan.

wymaga modułu S3100*

Kompatybilny wyłącznie z poniższymi przetwornikami:

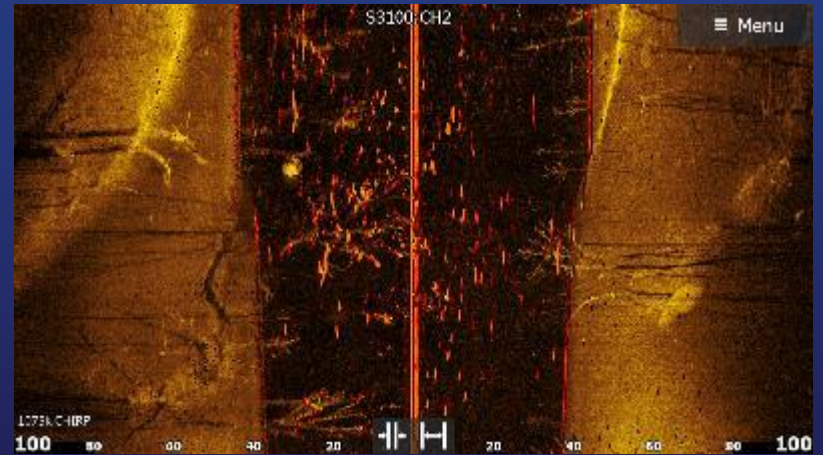
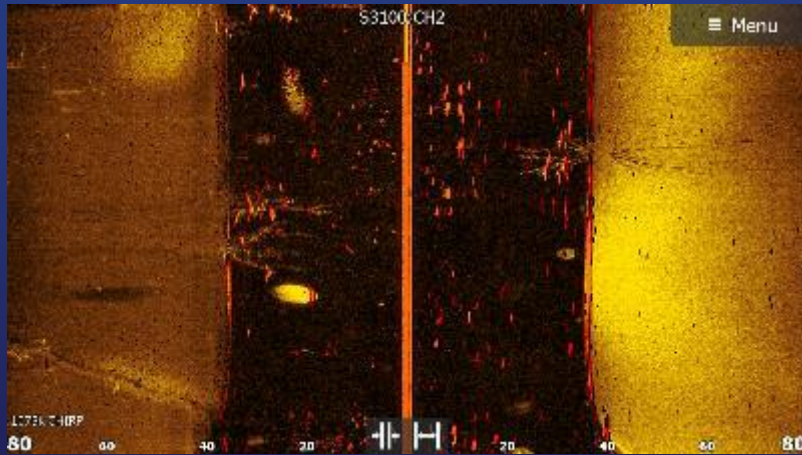
- 000-16060-001 Active Imaging HD 3-IN-1 Fish Reveal
- 000-16061-001 Active Imaging HD 3-IN-1 Fish Reveal High/Wide
- **000-16064-001 Active Imaging HD 3-in-1 Nosecone**



SYSTEM OVERVIEW

SIDESCAN FISH REVEAL IN ACTION

Łuki wskazują na ryby reagujące na przynętę na tle zatopionych pni.



UNIQUE SELLING POINTS

- Lepsza rozdzielczość i jakość obrazu z częstotliwością MHz
- Udoskonalona konstrukcja przetwornika i wspornika dla prostszej i niezawodnej instalacji
- Dodatkowa opcja częstotliwości High Wide
- Nowa funkcja Sidescan FishReveal

COMPETITOR COMPARISON



Garmin GT56UHD-TM



Garmin GT54UHD-TM



Humminbird XM 9 HW MSI T

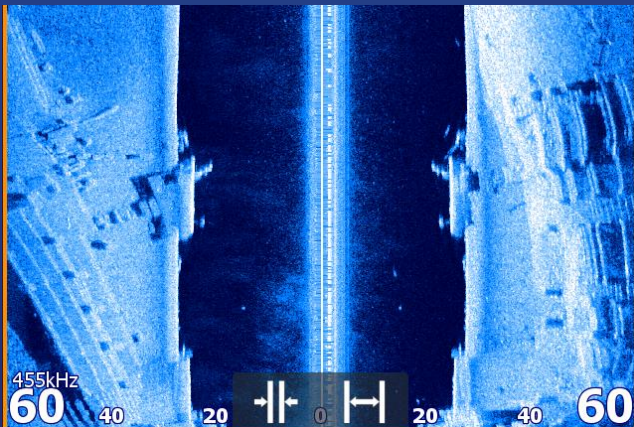
Częstotliwość DownScan	455/800/1000 kHz
Częstotliwość SideScan	455/800/1000 kHz
Częstotliwość Sonaru	CHIRP High Wide (150-240) kHz
Maks. Głębokość	CHIRP Sonar 244 m ClearVü 61 m SideVü 152 m

Częstotliwość DownScan	800 KHz
Częstotliwość SideScan	455/1200 KHz
Częstotliwość Sonaru	CHIRP High Wide (150-240) kHz
Maks. Głębokość	CHIRP Sonar: 244 m ClearVü 61 m SideVü 152 m, UHD SideVü 38 m

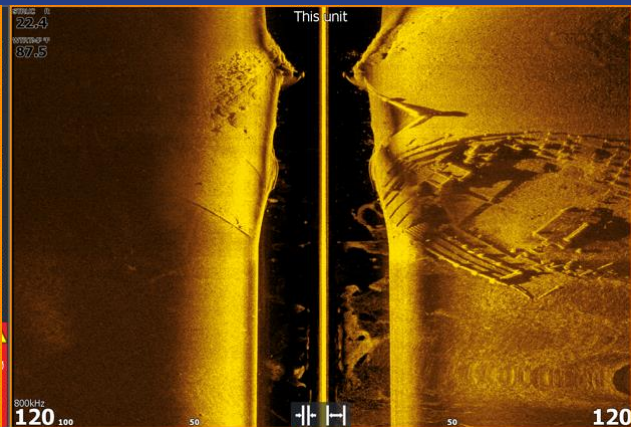
Częstotliwość DownScan	455/800/Mega SI (1075-1150) kHz
Częstotliwość SideScan	455/800/Mega SI (1075-1150) kHz
Częstotliwość Sonaru	HW CHIRP (Wąska i Szeroka Wiązka)
Maks. Głębokość	CHIRP Sonar: 365 m Mega Down: <ul style="list-style-type: none"> • 455 kHz: 122 m • 800 kHz: : 38 m • MEGA DI+: 61 m Mega Side: <ul style="list-style-type: none"> • 455 kHz: 244 m • 800 kHz: : 76 m • MEGA SI+: 122 m

Model	AUD\$	HF SideScan	HF DownScan	HW Sonar	MH Sonar	FishReveal
GT56UHD-TM		X	X	X		
GT54UHD-TM		X		X		
XM 9 HW MSI T		X	X	X		
Raymarine HV100		X	X	X		
AI 3-IN-1					X	DS
AI 2-IN-1					X	DS
AIHD 3-IN-1		X	X			DS
AIHD 2-IN-1		X	X		X	DS
AIHD 3-IN-1 FR M/H		X	X		X	DS + SS
AIHD 3-IN-1 FR HW		X	X	X		DS + SS

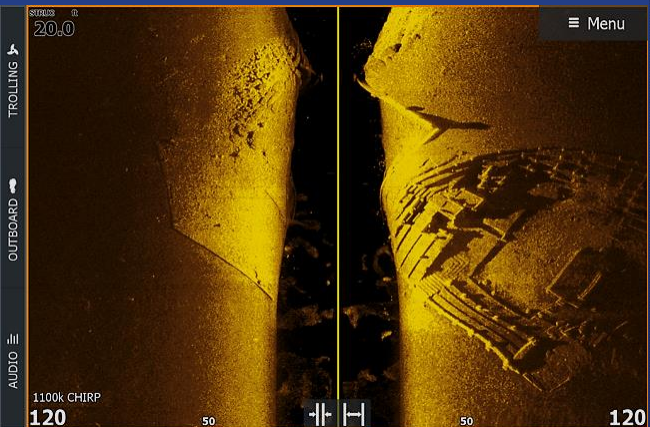
ActiveImaging[®] HD *COMPARISON*



StructureScan

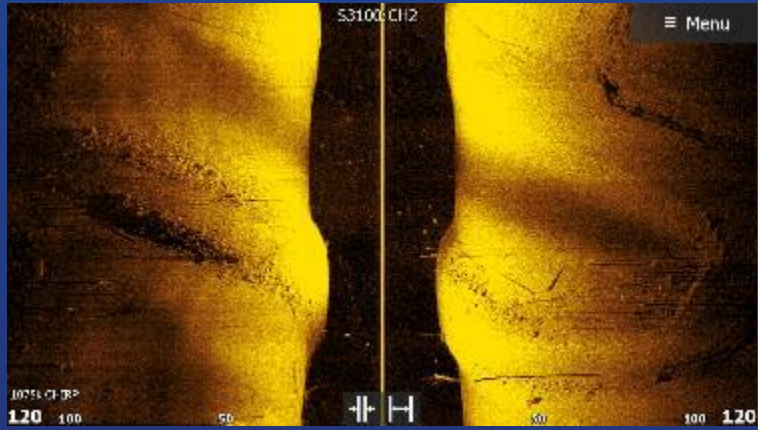


Active Imaging SideScan

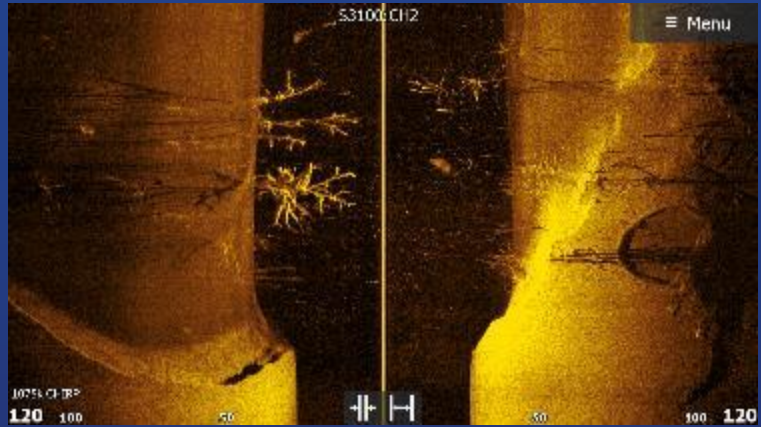


Active Imaging HD SideScan

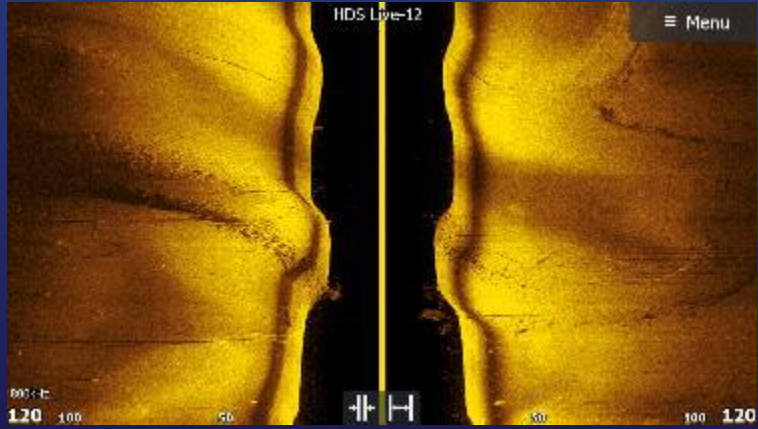
Active Imaging HD



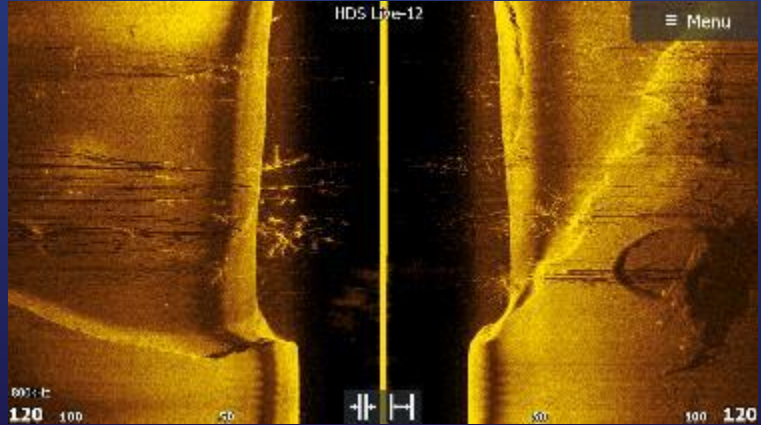
Active Imaging HD



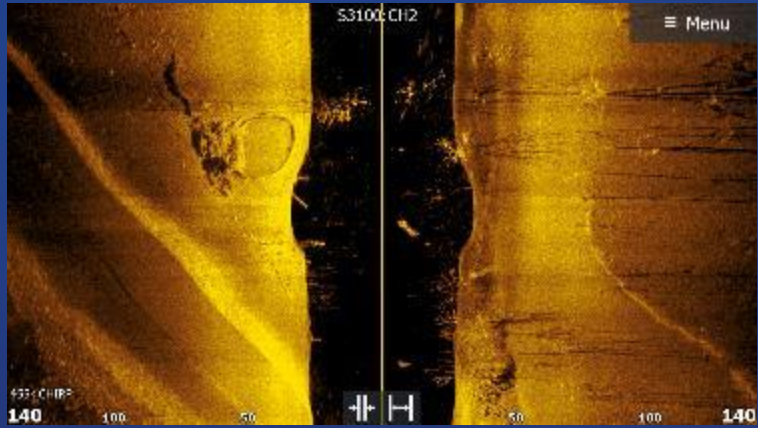
Active Imaging



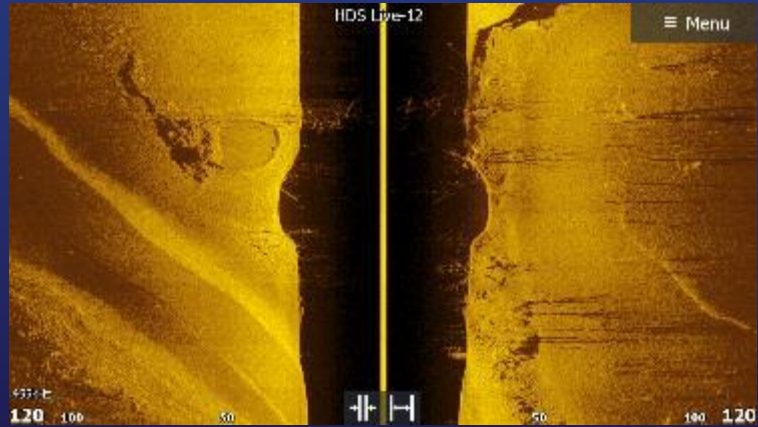
Active Imaging



Active Imaging HD



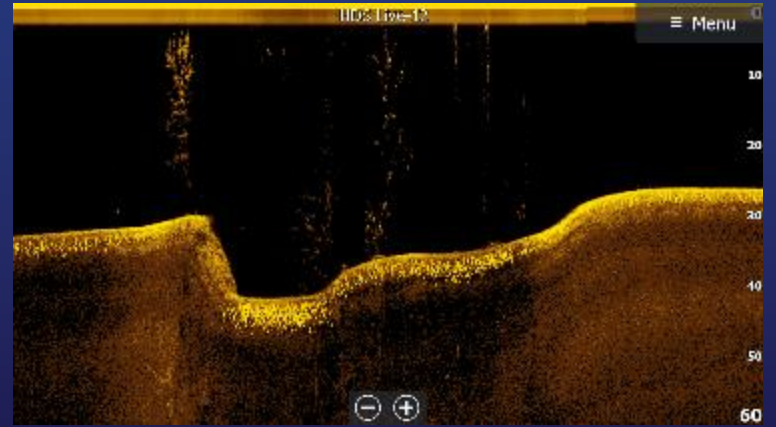
Active Imaging



Active Imaging HD



Active Imaging



LAUNCH SCHEDULE

Premiera - 26.10.2022
Sprzedaż - 1.12.2022
Dostawy - grudzień 22





TARGET CONSUMERS

ActiveImaging[®] HD

Active Imaging HD razem z HDS Pro zapewnia najwyższą jakość obrazu najbardziej wymagającym użytkownikom. Funkcja przetwornika High Wide to możliwość ujęcia dużego obszaru w wysokiej częstotliwości zyskując najwyższą rozdzielczość obrazu.

Funkcje SideScan i DownScan FishReveal pozwalają dostrzec ryby jeszcze wyraźniej na tle struktury i spojrzeć na nie w zupełnie nowy sposób.

PRODUCT PRICING

Numer elementu	Opis
000-16062-001	ActiveImaging HD 3-IN-1
000-16063-001	ActiveImaging HD 2-IN-1
000-16060-001	ActiveImaging HD 3-IN-1 Fish Reveal M/H
000-16061-001	ActiveImaging HD 3-IN-1 Fish Reveal HW
000-16064-001	ActiveImaging HD 3-IN-1 Ghost Nosecone

SYSTEM BUILDER

LOWRANCE

ACTIVETARGET™
ACTIVE IMAGING™
LIVESIGHT™
STRUCTURESCAN
XSONIC TRANSDUCERS
BLUE

HDS Pro

HDS Live

Elite FS

Hook Reveal

Hook2

Portables / ICE





GHOST™

Sonar

Radar

HDI™
UNIPLUG
DSI™

Active Imaging™

	Numer części	Opis		AUD
	000-16062-001	ActiveImaging™ HD 3-in-1 Przetwornik ACTIVEIMAGING HD 3--IN-1 M/W	AMER Stock: RRP (10%) EMEA Stock: RRP (est.) APAC Stock: ROA Stock: 	<input type="button" value="Add"/>
	000-16063-001	ActiveImaging™ HD 2-in-1 Przetwornik ACTIVEIMAGING HO 2-IN-1 M/W	AMER Stock: RRP (10%) EMEA Stock: RRP (est.) APAC Stock: ROA Stock: 	<input type="button" value="Add"/>
	000-16060-001	ActiveImaging™ HD 3-in-1 (M/H) - SideScan Fish Reveal ACTIVEIMAGING HO 3-IN-1 FISHREV M/H	AMER Stock: RRP (10%) EMEA Stock: RRP (est.) APAC Stock: ROA Stock: 	<input type="button" value="Add"/>
	000-16061-001	ActiveImaging™ HD 3-in-1 (HW) - SideScan Fish Reveal ACTIVEIMAGING HO 3--IN-1 FISHREV H/W	AMER Stock: RRP (10%) EMEA Stock: RRP (est.) APAC Stock: ROA Stock: 	<input type="button" value="Add"/>

PRODUCT SPECIFICATIONS

Częstotliwości SideScan

Częst. Low CHIRP: 455 kHz (445-495) kHz
Częst. High CHIRP: 1075 kHz (1065-1115) kHz

Częstotliwości DownScan

Low CHIRP Freq. : 700 kHz (690-740kHz)
High CHIRP Freq. : 1200 kHz (1190-1240 kHz)

Dowolny wybór częstotliwości Side/Down

Tak, łącz dowolne zakresy częstotliwości dla widoków SideScan i DownScan

Zakres

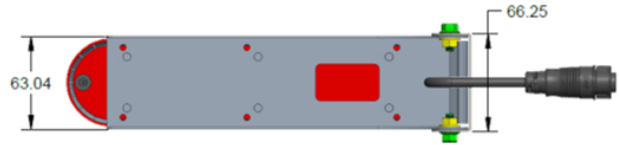
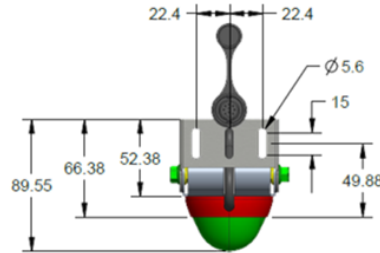
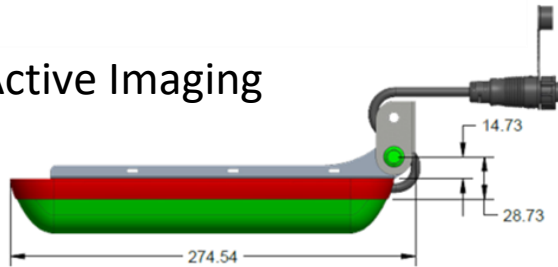
Maks. zasięg 45 m przy częstotliwości HF 1075 kHz
Maks. zasięg 90 m przy częstotliwości LF 455 kHz

Kompatybilne wyświetlacze

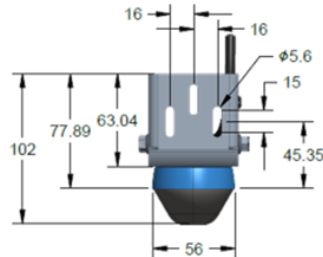
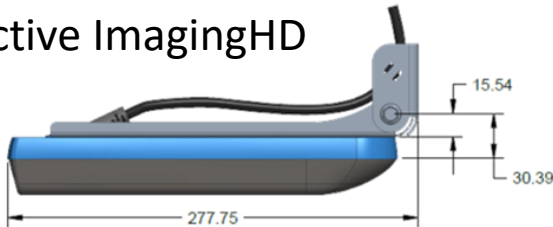
Bezpośrednie połączenie: HDS Pro
Łącze Ethernet przez S3100: HDS Live, EliteFS, HDS Carbon

DIMENSIONAL DRAWINGS

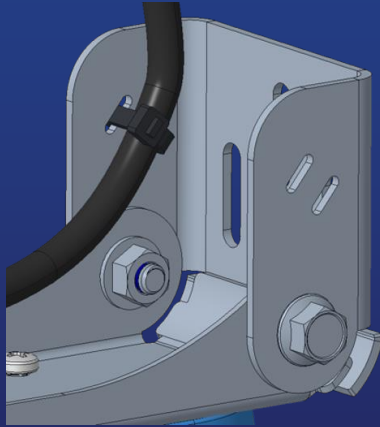
Active Imaging



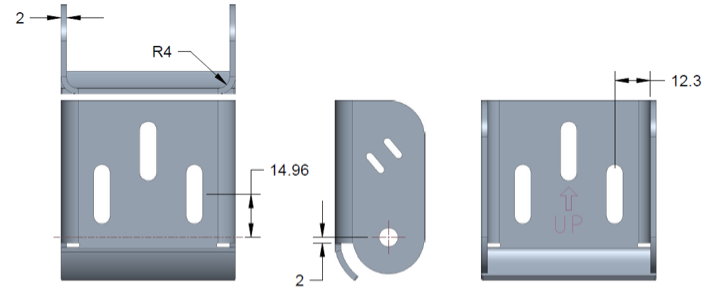
Active ImagingHD



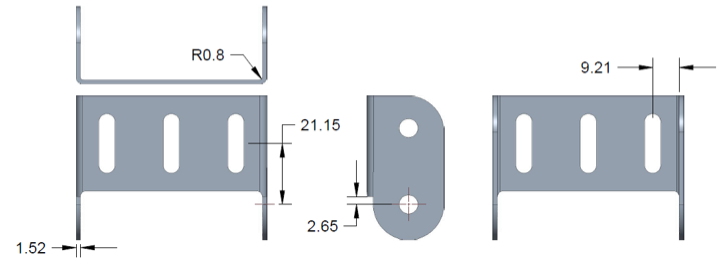
DIMENSIONAL DRAWINGS



ActiveImaging HD

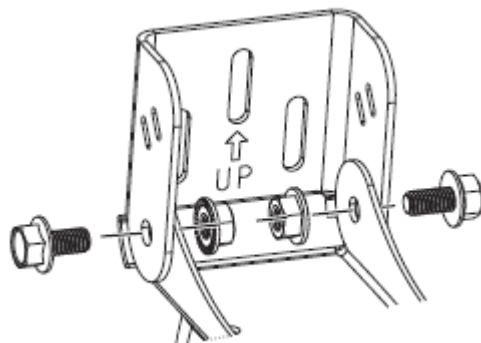
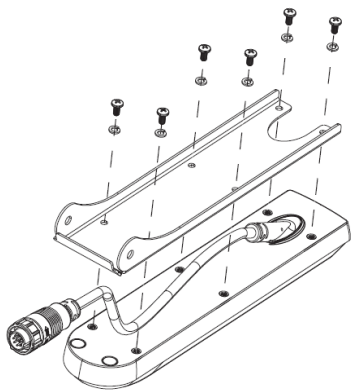


ActiveImaging

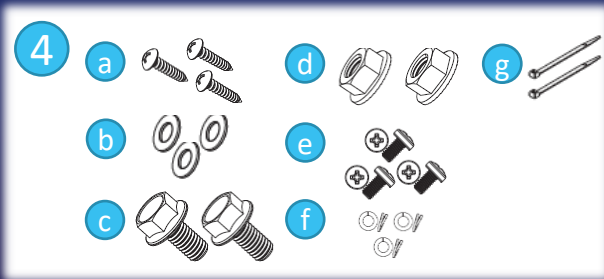
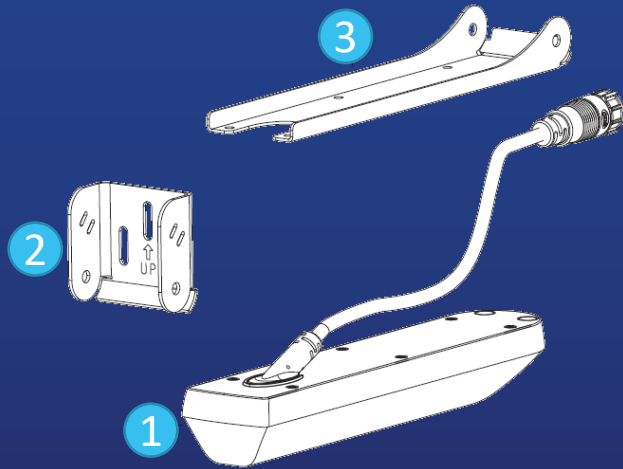


INSTALLATION AND MOUNTING

ACTIVE IMAGING ASSEMBLY



BOX CONTENTS

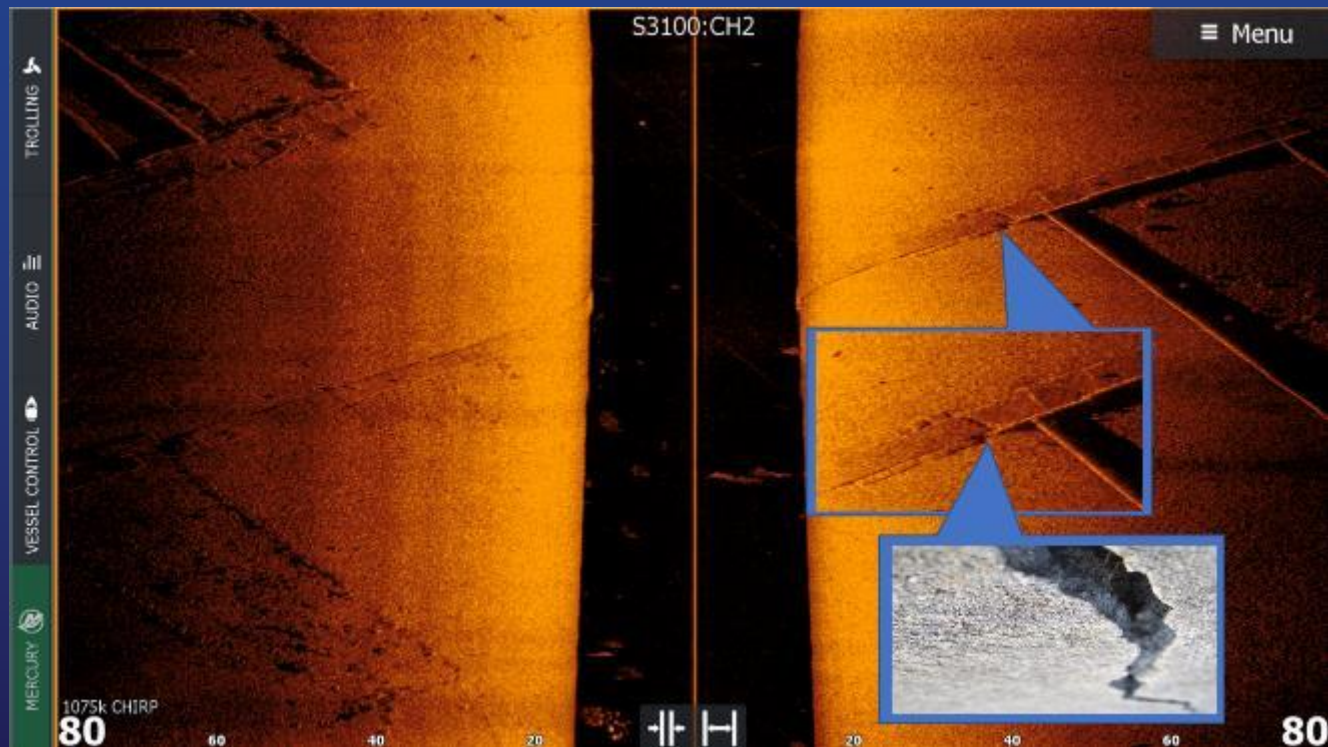


1	Przetwornik Active ImagingHD	
2	Płyta montażowa pawęży	
3	Płyta montażowa wspornika przetwornika	
4	Zestaw montażowy sprzętu	
a	Śruby montażowe pawęży 10x1 ¼"	3
b	Podkładki płaskie pod śruby pawęży	3
c	Śruba kołnierzym wspornika M6	2
d	Nakrętka kołnierzowa M6 wspornika	2
e	Śruba M4 mocująca przetwornik	6
f	Podkładki śruby M4 do montażu przetwornika	6
g	Opaska kablowa	2

PERFORMANCE SCREENSHOTS

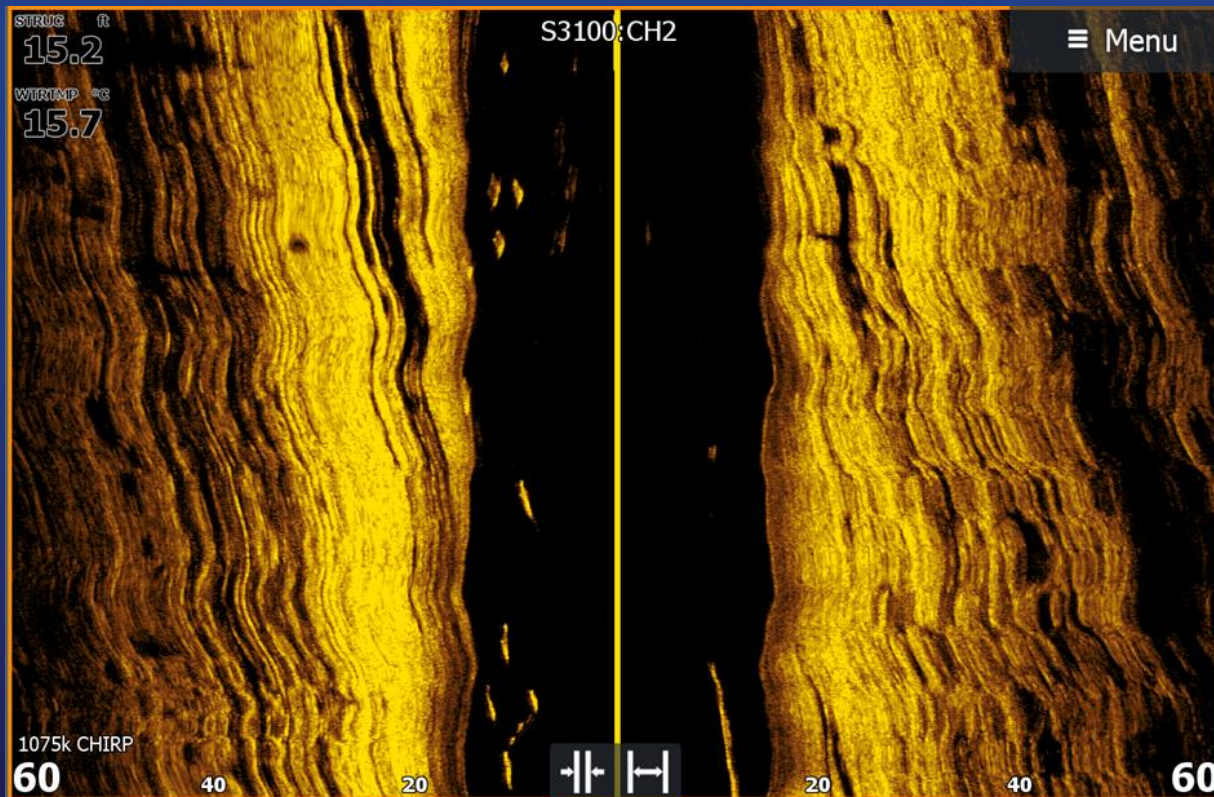
Zrzut ekranu przedstawiający rzeczywiste pęknięcia w betonie zatopionego chodnika.

SideScan 1075 kHz perfekcyjnie odzwierciedla detale.



PERFORMANCE SCREENSHOTS

Widoczne łuki
poszczególnych ryb z
idealnym
odwzorowaniem
kształtu i formy celu



FAQS

- Czy powinienem używać Active Imaging HD 3in1 HW z HDS Live?
 - Nie. Niektóre częstotliwości mogą działać, to nie są przeznaczone do użytku z HDS live
- Czego potrzebuję do funkcji Sidescan Fishreveal korzystając z Elite FS9
 - Modułu S3100 i albo AIHD 3in1 (HW) lub AIHD 3in1 (M/H FR)
- Czy częstotliwości Active Imaging HD SideScan i DownScan używają CHIRPa?
 - Tak, SideScan i DownScan wykorzystują technologię CHIRP

THANK YOU!