

**LOWRANCE®**

[www.lowrance.com](http://www.lowrance.com)

A silhouette of two fishermen in a boat on a calm lake at sunset. The sun is low on the horizon, creating a warm orange glow that reflects on the water. The fishermen are positioned in the middle ground, with one on the left and one on the right, both holding fishing rods. The boat is a small, dark-colored vessel with an outboard motor at the rear. The background shows a hazy landscape with hills and a forested shoreline on the right.

***S3100 SONAR MODULE***

*October 2022*

# PRODUCT DESCRIPTION

## OPIS PRODUKTU

Moduł S3100 to sonar nowej generacji. Dwukanałowy sonar Lowrance® CHIRP oferuje najbardziej przejrzysty obraz ryb i struktur.

Odkryj nowe widoki FishReveal SideScan i DownScan dzięki przetwornikowi Active Imaging HD FR by łatwo identyfikować ryby po bokach łodzi i pod łodzią.

Rozszerz możliwości swoich systemów wędkarskich firmy Lowrance



# PRODUCT DESCRIPTION

## OPIS PRODUKTU

W pełni niezależny sonar  
CHIRP o mocy 1 kW

### Sonar 1

1kW Tradycyjny niski, średni i wysoki  
sygnał CHIRP HD CHIRP Downscan  
– 9-stykowe złącze Xsonic

### Sonar 2/Obrazowanie

1kW Tradycyjny niski, średni i wysoki  
sygnał CHIRP HD CHIRP Sidescan  
HD CHIRP Downscan  
– 9-stykowe złącze Xsonic

### Ethernet

– 5-stykowe żółte złącze



Nowe wzornictwo obudowy  
wyprodukowanej z użyciem  
tworzyw sztucznych z odzysku

Wskaźniki LED

### Zasilanie

12-24 V DC  
Synchronizacja pingów systemów  
wielowiązkowych, złącze czterostykowe

### Standard Gigabit Ethernet

– 12-stykowe złącze Xcode

# SYSTEM OVERVIEW

Aktualizacja HDS Live, Elite FS High Freq

## OPIS SYSTEMU

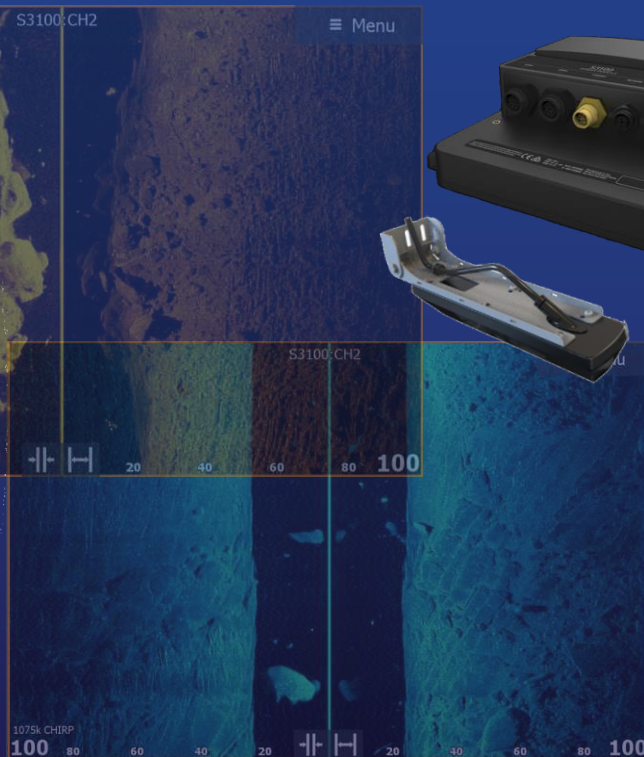


Aby ulepszyć posiadany system wędkarski HDS Live, HDS Carbon lub Elite FS, dodaj moduł S3100, aby skorzystać z nowych funkcji HD DownScan i SideScan

Z nowym przetwornikiem AI 3in1HD FR Fishreveal zobaczysz ryby jeszcze wyraźniej w widoku HD DownScan i SideScan

# SYSTEM OVERVIEW

Aktualizacja HDS Live, HDS Carbon, Elite FS High Freq



## OPIS SYSTEMU

Wędkując z bliska i na szerokich wodach potrzebujesz połączenia High Definition StructureScan do połowu na rafie i elastycznego rozwiązania dla szerszego pola widzenia podczas trollingu

Wybierz S3100 i AI 3in1HD HW

# SYSTEM OVERVIEW

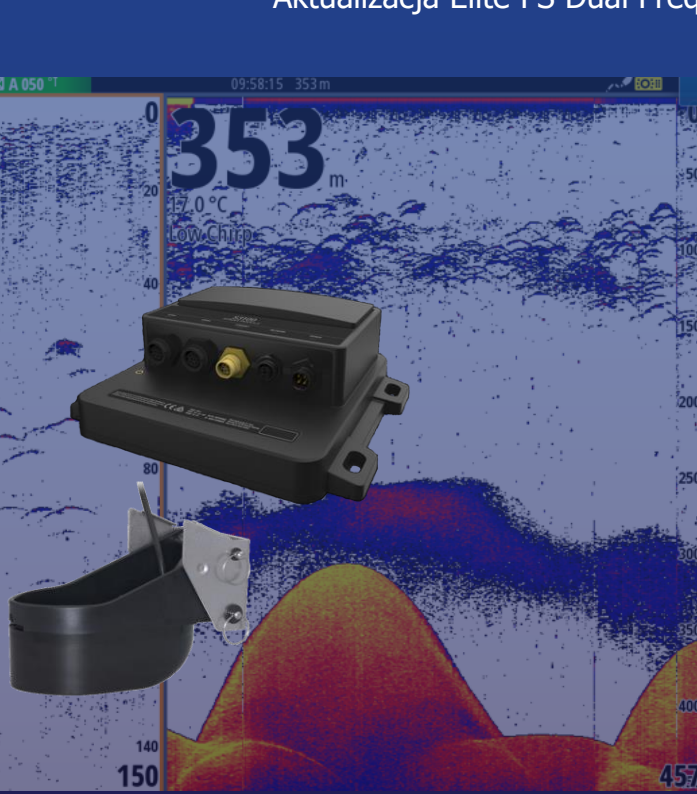
Aktualizacja Elite FS Dual Freq

## OPIS SYSTEMU

Rozważasz aktualizację Elite FS 1 kW do dwóch kanałów dla połowu na szerokich wodach?

Moduł S3100 spełni tę potrzebę.

S3100 wraz z potężnym dwukanałowym przetwornikiem TM275HWL pozwolą ci widzieć dalej i głębiej



# UNIQUE SELLING POINTS

## UNIKATOWE ZALETY

### Obrazowanie High Freq z przetwornikiem AIHD

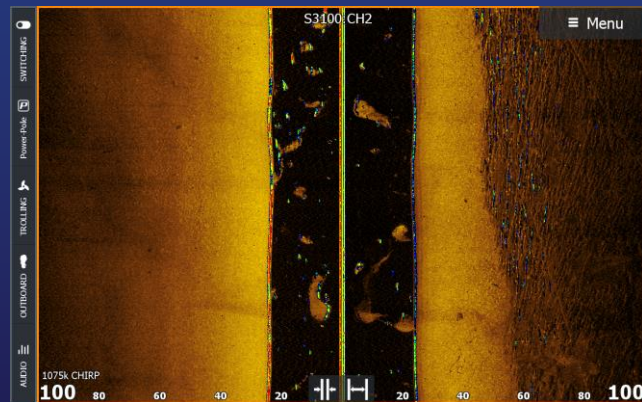
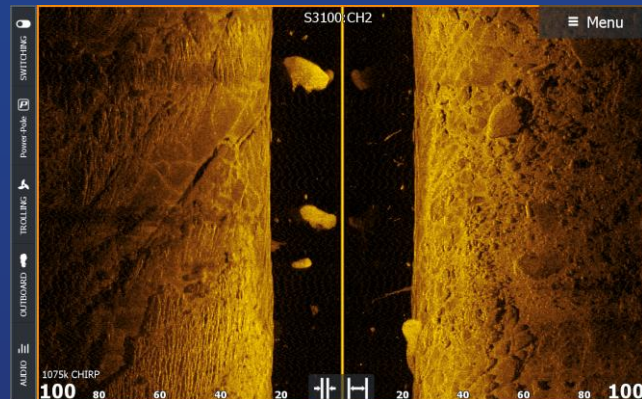
455 -1075 kHz Sidescan, 700-1200 kHz Downscan  
zapewni najbardziej wyraźny obraz i możliwie daleki zasięg

### Full Fishreveal z przetwornikami AIHD FR

Downscan i Sidescan Fishreveal wzmocni i wskaże położenie ryb w strukturze, na której chcesz łowić.

### Niezależna podwójna częstotliwość CHIRP 1 kW

Każdy port sonaru może obsługiwać przetworniki 1 kW: Low, Med, High, High Wide. To idealne rozwiązanie do wyszukiwania ryb zarówno w płytkich jak i głębokich wodach



# LAUNCH SCHEDULE

PREMIERA I SPRZEDAŻ

<i>Premiera</i>	<i>- 26 października 2022</i>
<i>Sprzedaż</i>	<i>- 1 grudnia 2022</i>
<i>Dostawy</i>	<i>- grudzień 2022</i>

## Kompatybilność z oprogramowaniem Lowrance

HDS Live, HDS Carbon, Elite FS – grudzień  
2022 HDS PRO – styczeń 2023







DOCELOWI UŻYTKOWNICY

# TARGET CONSUMERS

S3100 oferuje możliwość rozbudowy systemu

- Dla posiadaczy HDS Live, HDS Carbon i EliteFS moduł S3100 zapewnia korzyści z obrazowania HD
- Funkcja Fishreveal dla wszystkich widoków — doskonała pomoc w interpretacji obrazu sonaru
- Dwa niezależne kanały 1kW do obsługi szerokiej gamy przetworników o wysokiej wydajności dla profesjonalistów

# S3100 PRICING

Nr. ref	Opis produktu			
000-15918-001	S3100			
000-15918-001 + 000-16063-001	S3100 z obrazowaniem ActiveImaging HD 2-IN-1			
000-15918-001 + 000-16062-001	S3100 z obrazowaniem ActiveImaging HD 3-IN-1			
000-15918-001+ 000-16060-001	S3100 z obr. ActiveImaging HD 3-IN-1FR			
000-15918-001 + 000-16061-001	S3100 z obr. ActiveImaging HD 3-IN-1FR HW			




# SYSTEM BUILDER


**LOWRANCE**

[ACTIVETARGET™](#) | 
 [ACTIVE IMAGING™](#) | 
 [LIVESIGHT™](#) | 
 [STRUCTURESCAN](#) | 
 [XSONIC TRANSDUCERS](#) | 
 [BLUE](#)

HDI™
UNIPLUG
DSI™

Echosonda StructureScan™

	Numer elementu	Opis elementu		USD
<div style="text-align: center;">  </div>	000-13218-001	<p><b>S31 DO Sonar Module</b></p> <p>Moduł S3100 to sonar nowej generacji. Cieszą się najczystszy obrazem ryb i struktur dzięki dwukanałowemu sonarowi Lowrance® CHIRP. Poznaj nowe widoki FishReveal odwzorowania SideScan i DownScan dzięki przetwornikowi Active Imaging HD FR by łatwo identyfikować ryby po bokach i pod łodzią</p>	<p>AMER Stock: 98</p> <p>EMEA Stock: 0</p> <p>APAC Stock: 4</p> <p>ROA Stock: 2</p>	<div style="display: flex; justify-content: space-between;"> <div> <p><span style="background-color: #8e909c; color: white; padding: 2px 5px;">SRP (10%)</span></p> <p><span style="background-color: #f4a460; color: white; padding: 2px 5px;">SRP</span></p> <p><span style="background-color: #c0392b; color: white; padding: 2px 5px;">MRP</span></p> </div> <div> <p><span style="background-color: #8e909c; color: white; padding: 2px 5px;">Ext. Warranty*</span></p> </div> </div>
<p>*Gwarancje na tę część można wykupić maksymalnie na 3 lata</p> <p style="text-align: right;"><b>Add</b></p>				
<div style="text-align: center;">  </div>	000-12395-001	<p><b>Moduł structureScan® 3D i przetwornik</b></p> <p>Moduł StructureScan® 3D i zestaw do montażu Przetwornika na pawęży.</p>	<p>AMER Stock: 0</p> <p>EMEA Stock: 49</p> <p>APAC Stock: 126</p> <p>ROA Stock: 29</p>	<div style="display: flex; justify-content: space-between;"> <div> <p><span style="background-color: #8e909c; color: white; padding: 2px 5px;">SRP (10%)</span> \$ 1219.90</p> <p><span style="background-color: #f4a460; color: white; padding: 2px 5px;">SRP</span> \$ 1109.00</p> </div> <div> <p><span style="background-color: #8e909c; color: white; padding: 2px 5px;">Ext. Warranty*</span> \$ 55.00 p.a</p> </div> </div>
<p>*Gwarancje na tę część można wykupić maksymalnie na 3 lata</p> <p style="text-align: right;"><b>Add</b></p>				
<div style="text-align: center;">  </div>	000-12397-001	<p><b>Sam moduł structureScan® 3D</b></p> <p>Sam moduł StructureScan® 3D. Zestaw montażu na pawęży i przetworniki pod kadłub dostępne osobno</p>	<p>AMER Stock: 0</p> <p>EMEA Stock: 21</p> <p>APAC Stock: 25</p> <p>ROA Stock: 14</p>	<div style="display: flex; justify-content: space-between;"> <div> <p><span style="background-color: #8e909c; color: white; padding: 2px 5px;">SRP (10%)</span> \$ 724.90</p> <p><span style="background-color: #f4a460; color: white; padding: 2px 5px;">SRP</span> \$ 659.00</p> </div> <div> <p><span style="background-color: #8e909c; color: white; padding: 2px 5px;">Ext. Warranty*</span> \$ 33.00 p.a</p> </div> </div>
<p>*Gwarancje na tę część można wykupić maksymalnie na 3 lata</p> <p style="text-align: right;"><b>Add</b></p>				


NEW

\$

PRODUCTS

SYSTEM

QUOTE

# SPECIFICATIONS

## Specyfikacja

### Środowiskowa

Zakres temperatury pracy od -15°C do 55°C

Temperatura przechowywania od -20°C do 60°C

Klasa wodoszczelności IPX6 i IPX7

### Elektryczna

Napięcie zasilania 12 V - 24 V DC (10.5 V - 31.2 V DC) - prąd stały

Rekomendowana wartość bezpiecznika 3A

Ochrona przed zmianą biegunów Tak

Pobór energii Max: 0,8 A; Typowo: 0,6 A; Prąd rozruchu: 3 A; >2.5A dla < 0.5

### Fizyczna

Masa 0,9 kg

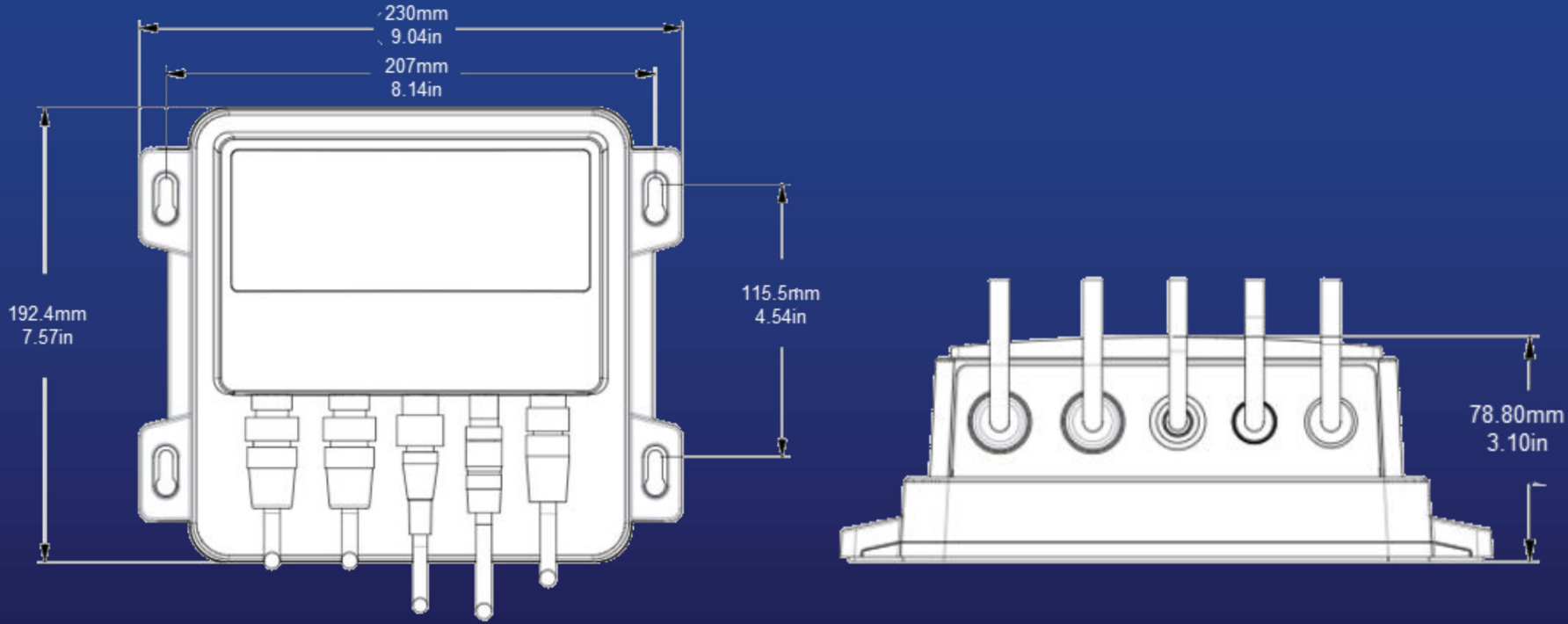
Bezpieczna odległość od kompasu 0,5 m

Sonar 1 Moc wyjścia 300 W - 1 kW RMS (w zależności od przetwornika)  
Częstotliwości 50 kHz, 83 kHz, i 200 kHz dla High chirp, Medium chirp, i Low chirp, (455-1200k) Hz Downscan

Sonar 2 / Obrazowanie Moc wyjścia 300 W - 1 kW RMS (w zależności od przetwornika)  
Częstotliwości 50 kHz, 83 kHz, i 200 kHz dla High chirp, Medium chirp, i Low chirp, (455-1200) kHz Downscan, (455k-1075) kHz Sidescan, ForwardScan

# ***DIMENSIONAL DRAWINGS***

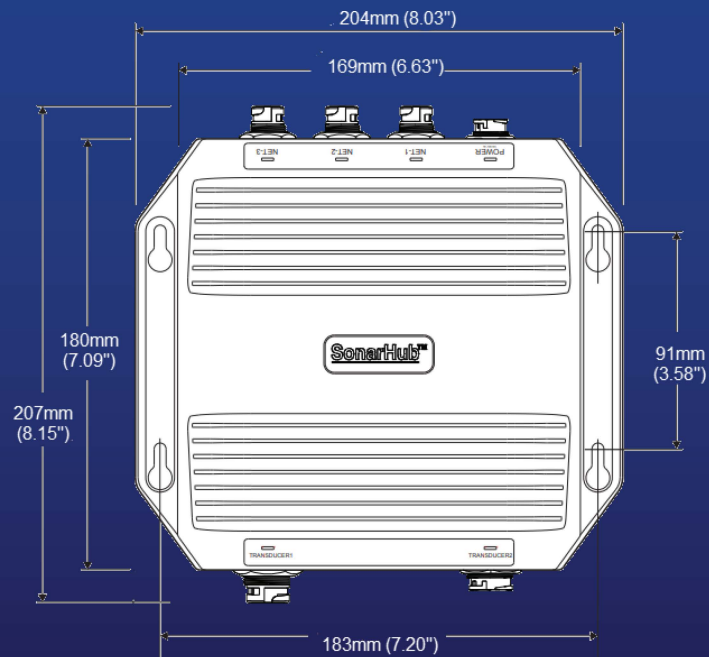
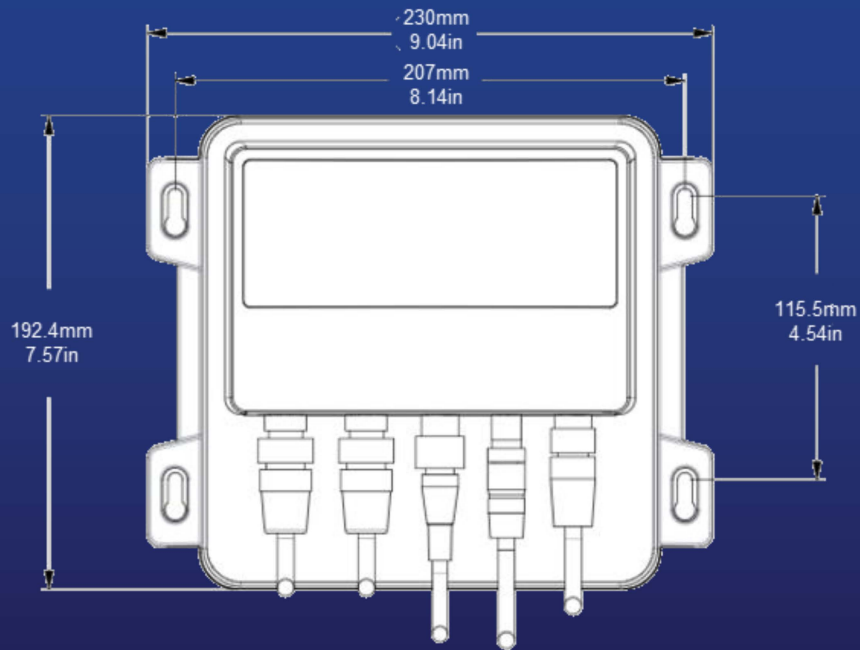
RYSUNKI TECHNICZNE



# DIMENSIONAL DRAWINGS

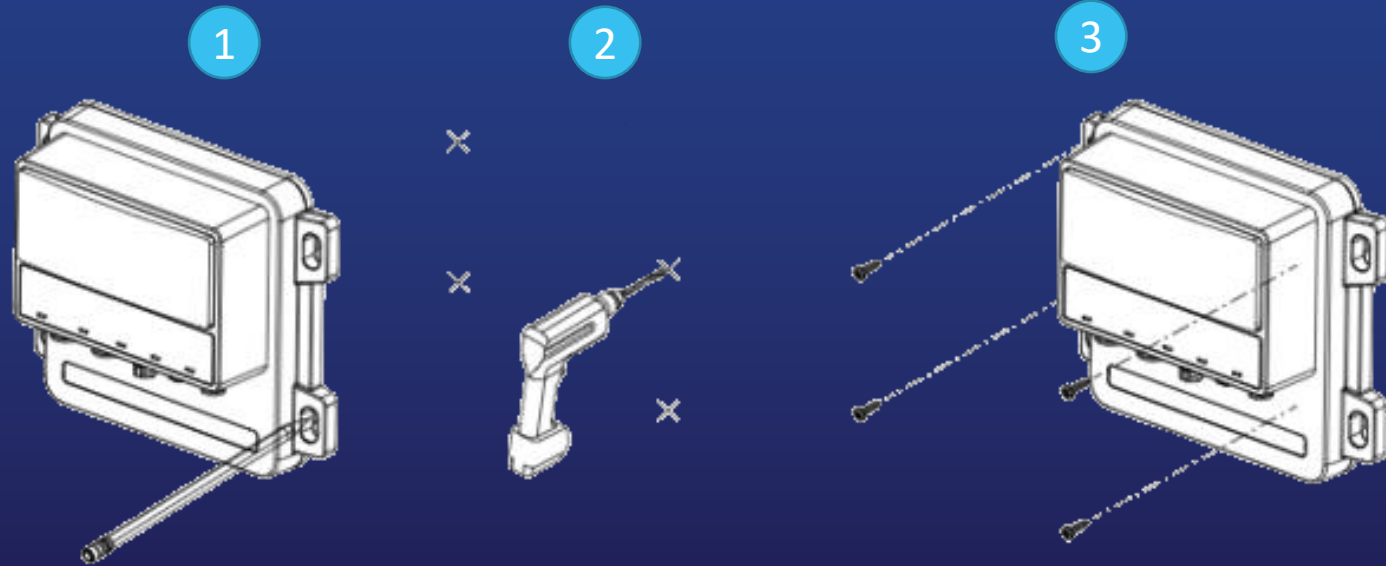
## S3100 VS SONARHUB

RYSUNKI TECHNICZE



# INSTALLATION & MOUNTING

Montaż



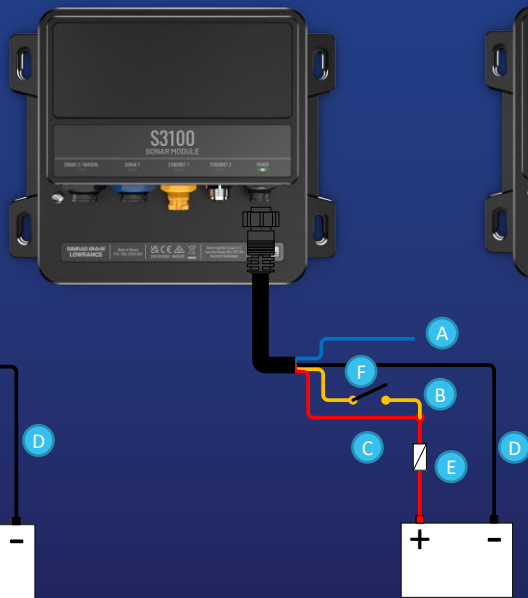
# INSTALLATION & MOUNTING

Instalacja elektryczna - Sterowanie zasilaniem

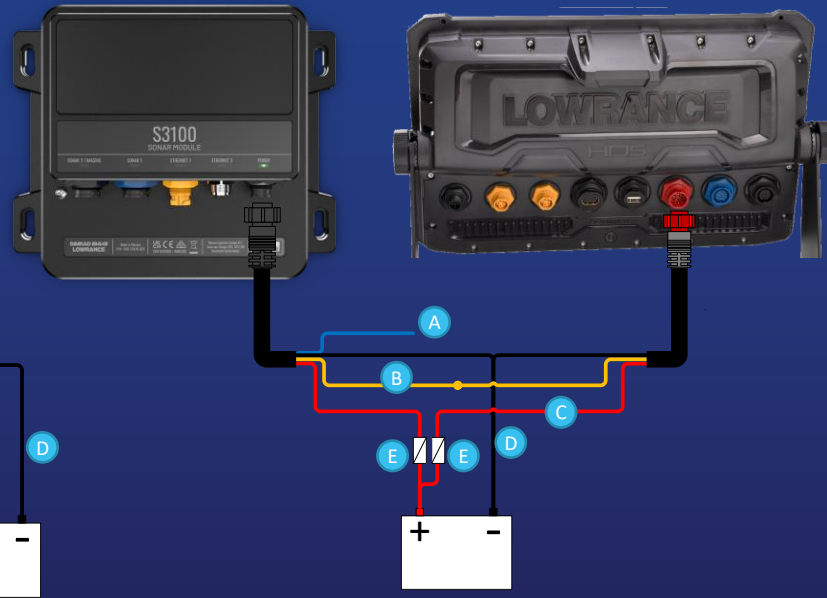
Standard Auto-on



Standard z włącznikiem



Sterowanie zasilaniem - MFD



## Legenda

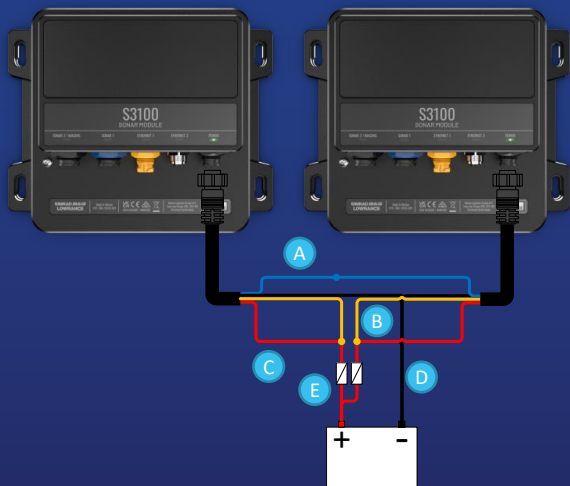
- A Nieb. przewód – Synchronizacja Pinga
- B Żółty przew. – Sterowanie zasilaniem
- C Czerwony przew. – +12 V DC (prąd stały)
- D czarny przew. – 12 V DC Ziemia
- E Bezpiecznik
- F Włącznik



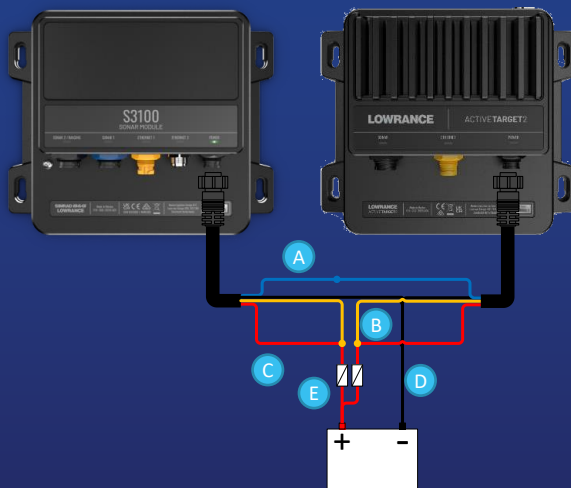
# INSTALLATION & MOUNTING

## Instalacja Elektryczna – Synchronizacja Pinga

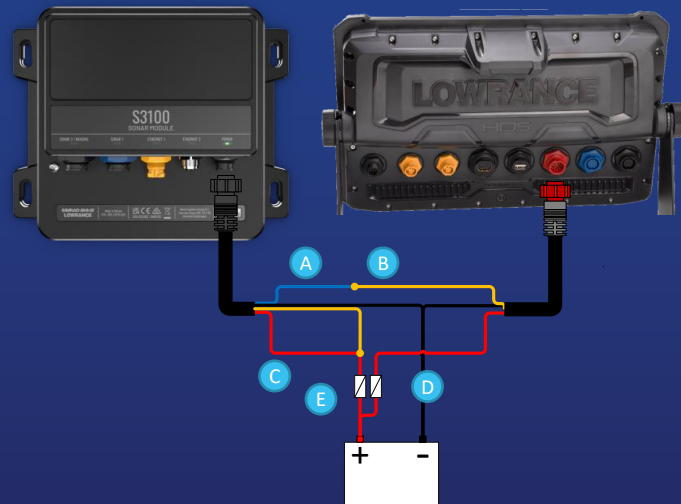
Dual S3100 System



S3100 - AT2 System



S3100 – HDS Pro System



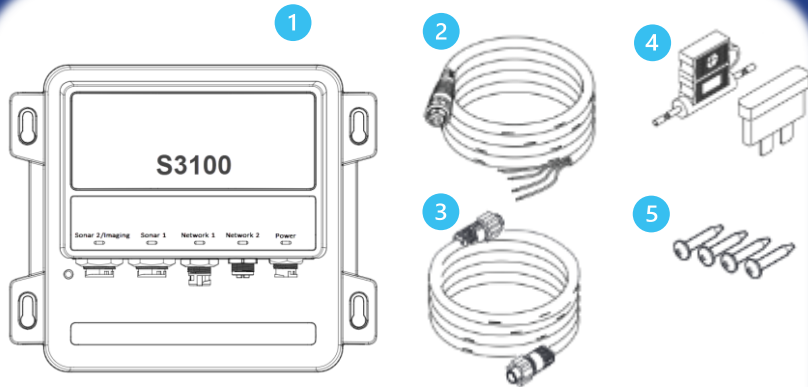
Synchronizację Ping uzyskuje się używając żółtego przewodu w HDS Pro i wybierając tę funkcję w menu oprogramowania

### Legenda

- A** Nieb. przewód – Synchr. Pinga
- B** Żółty przew. – Ster. Zasilaniem
- C** Czerwony przew. – +12 V DC
- D** Czarny przew. –12VDC ziemia
- E** Bezpiecznik
- F** Przełącznik

# BOX CONTENTS

## ZAWARTOŚĆ ZESTAWU

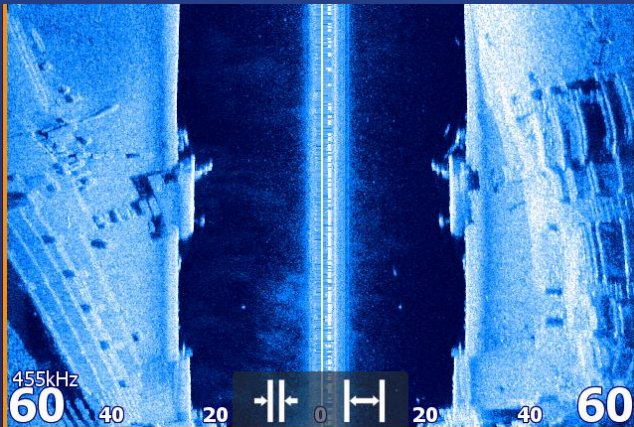


1	Moduł Sonaru S3100
2	Czterowtykowy Kabel Zasilania
3	1,8 m Kabel Sieciowy
4	Gniazdo Bezpiecznika (3A)
5	Śruby Montażowe

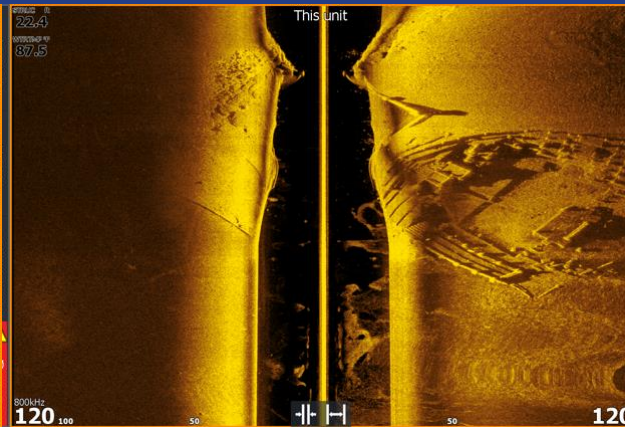
# PERFORMANCE SCREENSHOTS

MOŻLIWOŚCI OBRAZOWANIA HD

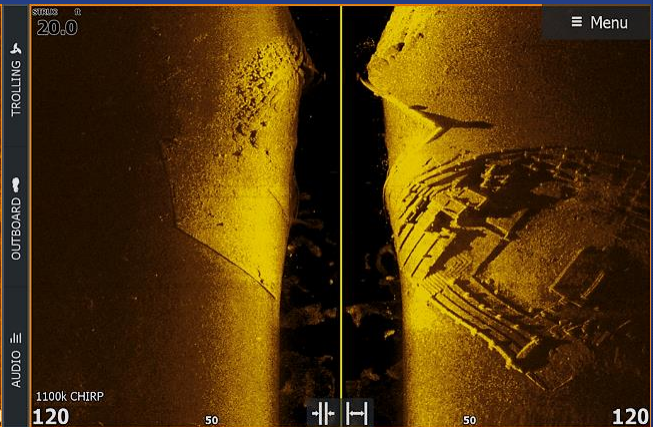
## ActiveImaging **HD** COMPARISON



StructureScan



Active Imaging SideScan

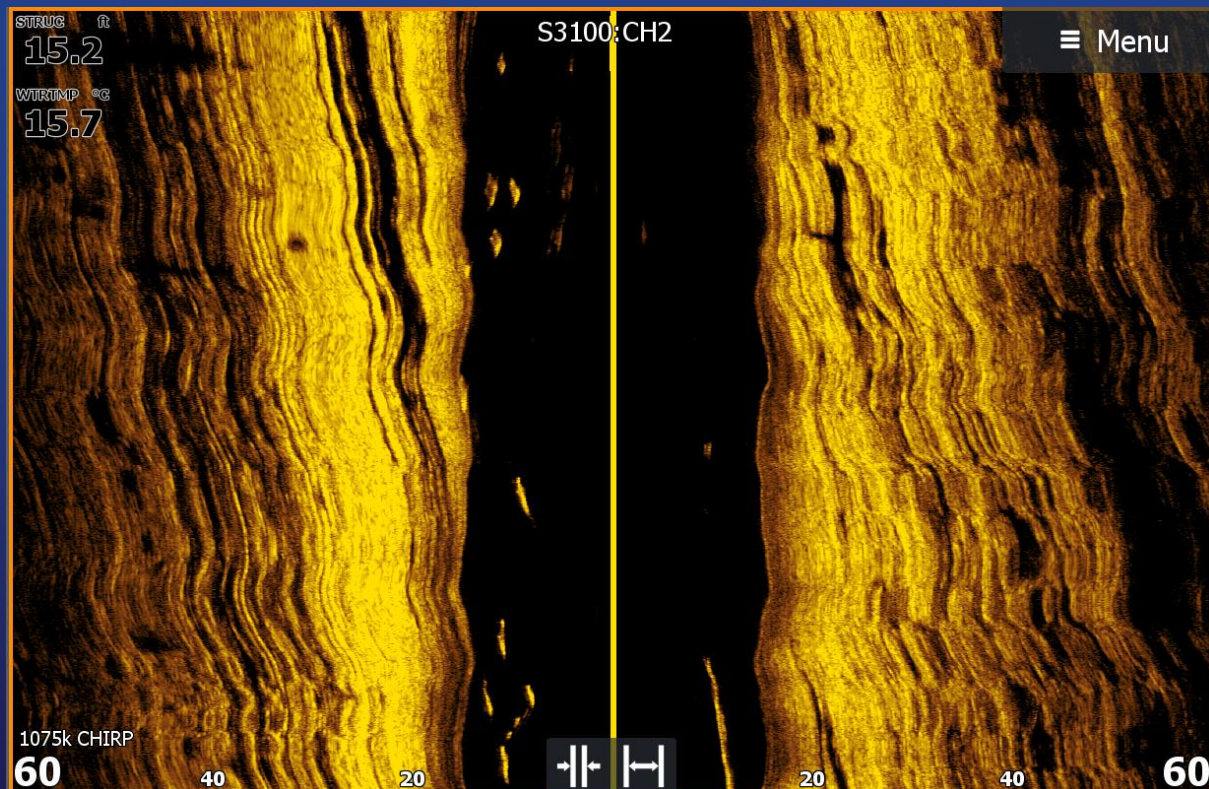


Active Imaging HD SideScan

# PERFORMANCE SCREENSHOTS

## MOŻLIWOŚCI OBRAZOWANIA

- Cel: słonowodne lucjany 2-9 kg
- Doskonała jakość obrazu i rozdzielczość celu
- Wyraźnie widoczny kształt i profile ryb oraz dobry zasięg
- Struktura to twardoformacja półek skalnych i okazjonalne głązy, które łatwo rozpoznać na zdjęciach



# FAQS

- Czy S3100 będzie działać z HDS Gen3 lub starszym?
  - Tak, jednak dodatkowe funkcje i funkcje mogą być niedostępne
- Czy mogę używać nowego Gigabit Xcode Ethernet ze starszym żółtym portem Ethernet?
  - Tak, do adaptacja wymaga kabla adaptera
- Czy S3100 będzie działać na 24 V DC?
  - Tak, S3100 będzie działać zarówno w systemach 12, jak i 24 V DC
- Czy S3100 używa tego samego kabla zasilającego co Sonarhub?
  - Tak S3100 używa tego samego 4-stykowego złącza zasilania
- Czy S3100 ma taki sam rozmiar jak Sonarhub?
  - Nie, S3100 jest o 26 mm szerszy, ale o około 15 mm krótszy i ma ulepszoną konstrukcję złącza offsetowego, dzięki czemu jest bardziej kompaktowy
- Pod który portu sonaru podłączyć przetwornik Active Imaging?
  - Do podłączania przetworników obrazowania służy port Sonar/Imaging Port 2
- Czy mogę podłączyć przetwornik StructureScan 3D do S3100?
  - Nie. Przetworniki Structurescan 3D nie są kompatybilne z S3100

***THANK YOU!***