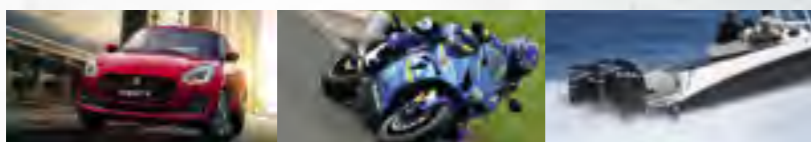




Styl życia Suzuki to serce naszej marki - każdy pojazd, motocykl i silnik zaburtowy Suzuki powstał po to, aby użytkownicy mogli cieszyć się codziennym życiem.



Prosimy o dokładne zapoznanie się z instrukcją użytkownika. Korzystając z łodzi nie wolno spożywać alkoholu, narkotyków lub innych środków odurzających. Zawsze należy nosić kamizelkę ratunkową. Z łodzi należy korzystać w sposób bezpieczny i odpowiedzialny.

Suzuki zachęca do korzystania z łodzi w sposób bezpieczny z poszanowaniem środowiska wodnego.

Dane techniczne, wygląd, wyposażenie, kolory, materiały i inne cechy produktów „SUZUKI” przedstawionych w niniejszej broszurze mogą ulec zmianie w każdej chwili bez uprzedzenia. Mogą również różnić się w zależności od rynku i obowiązujących przepisów. Niektóre modele nie są dostępne na wybranych rynkach. Produkcja każdego z modeli może zostać zakończona bez uprzedzenia. Informacje na temat ewentualnych zmian można uzyskać od lokalnego dealera. Rzeczywisty kolor silnika może różnić się od tych w broszurze.



SUZUKI MOTOR POLAND Sp. z o.o.
01-378 Warszawa, ul. Potczyńska 10
Polska

KATALOG AKCESORIÓW 2019
(DLA KLIENTA)

AUTORYZOWANY DEALER SUZUKI

2019

ORYGINALNY OSPRZĘT I AKCESORIA SUZUKI

JAKOŚĆ. NIEZAWODNOŚĆ. INNOWACYJNOŚĆ.



GWARANCJA SPOKOJU

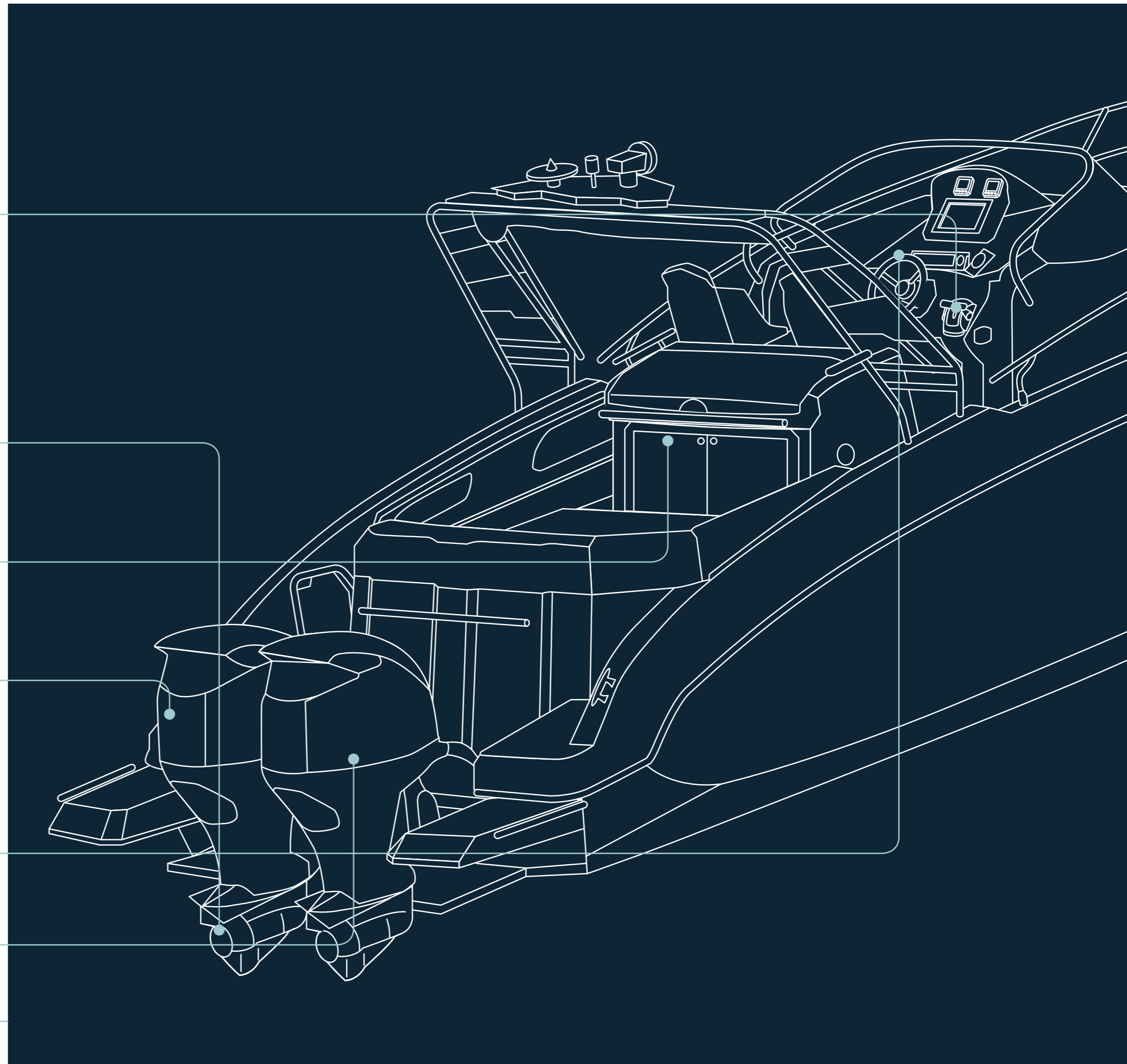
Nasze silniki zaburtowe cieszą się uznaniem wśród użytkowników na całym świecie dzięki jakości, niezawodności, innowacyjnemu wzornictwu oraz nowoczesnym rozwiązaniom technicznym. Te same umiejętności, perfekcję i przywiązanie do szczegółów można odnaleźć w oryginalnym osprzęcie i akcesoriach Suzuki.

Oryginalny osprzęt i akcesoria Suzuki – zarówno klasyczne instrumenty pokładowe i wskaźniki, jak również specjalnie opracowane śruby napędowe czy elementy osprzętu – gwarantują doskonałe osiągi, trwałość i niezawodność. W naszej ofercie znajdują się akcesoria i wyposażenie dodatkowe opracowane specjalnie do każdego modelu silnika zaburtowego Suzuki, które pozwolą na jego optymalne wykorzystanie.

Informacje na temat całej gamy akcesoriów znajdujących się w niniejszym katalogu oraz sposobu ich zamawiania, montażu i użytkowania można uzyskać u autoryzowanego dealera Suzuki.

SPIS TREŚCI

1	UKŁADY STEROWANIA	06
	Mechaniczny układ zdalnego sterowania	08
	Układ precyzyjnego sterowania Suzuki	12
	Wskaźniki	16
	Wyświetlacz wielofunkcyjny	20
	Aplikacja diagnostyczna na urządzenia mobilne	26
	System kluczyka elektronicznego	28
2	ŚRUBY NAPĘDOWE SUZUKI	30
	Watergrip	32
	Rozmiary śrub	34
3	WYPOSAŻENIE UŻYTKOWE	36
	Oferta Suzuki	38
4	OBSŁUGA OKRESOWA SILNIKA SUZUKI	40
	Spokój	42
	ECSTAR	44
	Oryginalny olej	46
5	ZALECANE UKŁADY STEROWANIA	48
	Układy sterowania	50
6	TABELA ZASTOSOWAŃ	54
7	ODZIEŻ I DODATKI	58



1 UKŁADY STEROWANIA

STEROWANIE. ELEGANCJA.
PO RAZ PIERWSZY NA ŚWIECIE.



UKŁADY STEROWANIA MECHANICZNY UKŁAD ZDALNEGO STEROWANIA Mocowanie uniwersalne i wpuszczane

Mechaniczne układy zdalnego sterowania Suzuki są teraz jeszcze bardziej przyjazne dla użytkownika i dają sternikowi jeszcze większe możliwości sterowania przepustnicą za pomocą zoptymalizowanej pod kątem ergonomii manetki, która nada ekskluzywny wygląd pulpitemu sterowniczymu na każdej łodzi.

NOWA KONSTRUKCJA

Cieszące się nieustanną popularnością nasze manetki mechanicznego układu sterowania zostały całkowicie przeprojektowane przez naszych najlepszych inżynierów i najbardziej utalentowanych projektantów. Dzięki ergonomicznemu ukształtowaniu uchwytu nowa wersja nie tylko pozwala na łatwiejsze, bardziej płynne i komfortowe sterowanie, ale również wspaniale wygląda na pulpicie sterowniczym.



CECHY

- Charakterystyczny zaokrąglony uchwyt jest elegancki i przyciąga wzrok
- Wzornictwo dopasowane do naszych wskaźników wielofunkcyjnych nadaje pulpitemu sterowniczymu harmonijny i zintegrowany wygląd
- Dźwignie zostały przetestowane pod kątem ergonomicznego dopasowania do większości rozmiarów dłoni.
- Zmiana biegu jest płynna i pewna.

ZESPÓŁ MANETKI ZDALNEGO STEROWANIA UNIWERSALNY (JEDEN SILNIK)



67200-88L00-000
DF9.9B - DF140A

Dzięki eleganckiemu wzornictwu, płynnej pracy i ergonomicznie zaokrąglonemu uchwytowi pojedyncza manetka zdalnego sterowania zapewnia nowy poziom precyzji, komfortu i sterowania.

ZESPÓŁ MANETKI ZDALNEGO STEROWANIA UNIWERSALNY (DWA SILNIKI)



67200-88L10-000
DF9.9B - DF140A

Zaokrąglone chwytów podwójnej manetki zdalnego sterowania to arcydzieło ergonomii, a przełączniki trymowania i odchylenia silnika są łatwo dostępne, dzięki czemu obsługa jest łatwa i bezproblemowa.



WPUSZCZANA MANETKA ZDALNEGO STEROWANIA (JEDEN SILNIK)



67200-93J33-000
DF9.9B - DF140A

BOCZNA MANETKA ZDALNEGO STEROWANIA (JEDEN SILNIK)



67200-93J51-000
DF9.9B - DF140A
(bez systemu Keyless Start)

Niezawodne, relaksujące pływanie łodzią wymaga urządzeń sterujących, na których można polegać, bez względu na warunki. Dzięki przemyślanej konstrukcji oraz wzornictwu, nasze wpuszczane i boczne manetki są tak proste i trwałe jak to tylko możliwe. Dzięki temu sternik jest pewny, że ma pod ręką wszystkie funkcje, których potrzebuje, oraz, że będą one bezproblemowo działały przez lata.



**UKŁADY STEROWANIA
MECHANICZNY UKŁAD
ZDALNEGO STEROWANIA
Panele przełączników**

Żeby pływanie łodzią było jeszcze bardziej relaksujące i bezproblemowe opracowaliśmy gamę trwałych, wodoodpornych i łatwych w użytkowaniu paneli przełączników przeznaczonych do manetek zdalnego sterowania. Szczegółowe informacje można uzyskać u autoryzowanego dealera Suzuki.

PANEL WYŁĄCZNIKA AWARYJNEGO



37803-93J05-000
DF9.9B - DF140A

PANEL PRZEŁĄCZNIKA TRYMU [PTT]



37805-93J00-000
DF9.9B - DF140A

PANEL WYŁĄCZNIKA ZAPŁONU - POJEDYNCZY



37100-96J00-000
DF9.9B - DF140A
(bez systemu Keyless Start)

PANEL PRZEŁĄCZNIKA OŚWIETLENIA



37210-93J00-000
DF9.9B - DF140A

PANEL WYŁĄCZNIKA ZAPŁONU (POJEDYNCZY WYŁĄCZNIK ZAPŁONU Z WYŁĄCZNIKIEM AWARYJNYM)



37100-96J25-000
DF9.9B - DF140A
(bez systemu Keyless Start)

PANEL WYŁĄCZNIKA ZAPŁONU (PODWÓJNY WYŁĄCZNIK ZAPŁONU Z WYŁĄCZNIKIEM AWARYJNYM)



37100-96J15-000
DF9.9B - DF140A
(bez systemu Keyless Start)



*Dostępne również w przypadku układu precyzyjnego sterowania Suzuki
DF40A - 140A / DF150AP - 300AP / DF325A/DF350A

PANEL PRZEŁĄCZNIKA UKŁADU WSPOMAGAJĄCEGO TRĄLOWANIE

Opcjonalnie dostępny dla modeli od DF40A, łatwy w obsłudze układ pozwala na zmianę prędkości obrotowej co 50 obr/min, zapewniając precyzyjne sterowanie w dolnym zakresie prędkości obrotowych. Działa niezależnie od wskaźników wielofunkcyjnych lub wskaźników analogowych.

UKŁADY STEROWANIA

UKŁAD PRECYZYJNEGO STEROWANIA SUZUKI

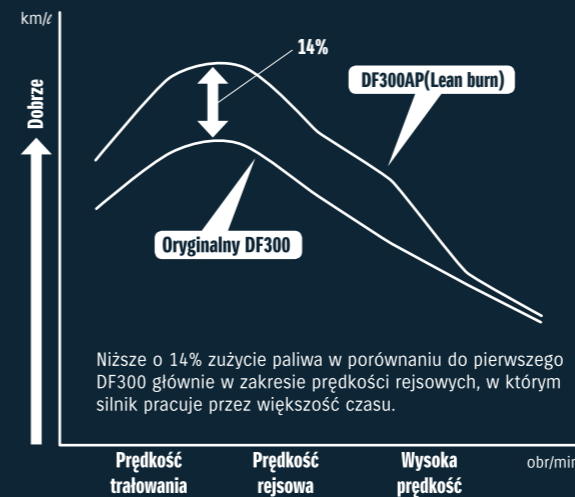
Nasz elektroniczny układ sterowania

Układ precyzyjnego sterowania Suzuki wykorzystuje nasze najbardziej zaawansowane rozwiązania techniczne, aby zapewnić precyzyjne, nie wymagające wysiłku sterowanie, które umożliwia naprawdę relaksujące i przyjemne pływanie łodzią.

W układzie konwencjonalnym sterowanie położeniem przepustnicy odbywa się za pomocą linek. W przypadku układu precyzyjnego sterowania Suzuki komputer wysyła sygnały elektryczne do silnika, dzięki czemu wyeliminowano zjawisko tarcia, a zmiany biegów są łatwiejsze i bardziej płynne. Poza tym, układ przetwarza i wysyła sygnały sterujące do silnika w czasie rzeczywistym, co oznacza precyzyjną i natychmiastową reakcję przepustnicy, która zapewnia lepszą kontrolę i większą dokładność. Jest on również wyposażony w układ zabezpieczający silnik i układ przeniesienia napędu przed uszkodzeniem, dzięki czemu użytkownicy mogą czerpać więcej radości z pływania łodzią.

LEAN BURN

Zużycie paliwa jest ważne zarówno dla osób pływających dla przyjemności jak i w celach zarobkowych. Nasz układ Lean Burn Control w połączeniu z układem precyzyjnego sterowania Suzuki dostarcza do silnika optymalną mieszankę paliwowo-powietrzną. Układ został tak zaprojektowany, aby obniżyć zużycie paliwa zarówno przy niskich jak i wysokich prędkościach.



* Rzeczywiste wyniki mogą się różnić w zależności od warunków eksploatacyjnych.

CECHY

- Układ elektroniczny zapewnia bardziej płynne i pewne sterowanie
- Kiedy potrzeba, to moc jest przekazywana w sposób płynny, natychmiastowy i precyzyjny
- Doskonała współpraca z układem Suzuki Lean Burn Control zapewnia wyjątkowo niskie zużycie paliwa w szerokim zakresie pracy.

ZESPÓŁ MANETKI ZDALNEGO STEROWANIA UNIWERSALNY (JEDEN SILNIK)



67200-98J04-000
DF150AP - DF350A

ZESPÓŁ MANETKI ZDALNEGO STEROWANIA UNIWERSALNY (DWA SILNIKI)



67200-98J14-000
DF150AP - DF350A

ZESPÓŁ MANETKI ZDALNEGO STEROWANIA WPUSZCZANY (JEDEN SILNIK)



67200-98J23-000
DF150AP - DF350A

Nasz zaawansowany elektroniczny układ sterowania pozwolił wyeliminować tarcie i opór, jakie towarzyszyły układom mechanicznym. Zapewnia on płynne i precyzyjne sterowanie oraz szybką i zdecydowaną zmianę biegów szczególnie w zakresie niskich prędkości obrotowych oraz podczas manewrowania. Układ pozwala na sterowanie jednym, dwoma, trzema lub nawet czterema silnikami, a także z dwóch miejsc na łodzi.

UKŁADY STEROWANIA

UKŁAD PRECYZYJNEGO STEROWANIA SUZUKI

Panele przełączników

W naszej ciągłej pogoni za łatwiejszym sterowaniem i lepszymi funkcjami zapewniającymi bezpieczeństwo stworzyliśmy łatwe w obsłudze panele przeznaczone dla układu precyzyjnego sterowania Suzuki.



PANEL GŁÓWNEGO WYŁĄCZNIKA (POJEDYNCZY WYŁĄCZNIK ZAPŁONU Z WYŁĄCZNIKIEM AWARYJNYM)



37100-98J05-000
DF150AP/175AP/200AP/250AP/300AP/
325A/350A (bez systemu Keyless Start)

PANEL STEROWANIA (JEDEN SILNIK)



37100-98J11-000
DF150AP/175AP/200AP/250AP
/300AP/325A/350A

PANEL STEROWANIA (DWA SILNIKI CZTERY SILNIKI)



37100-98J21-000
DF150AP/175AP/200AP/250AP/300AP/
325A/350A

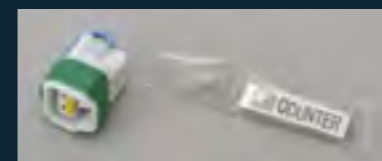
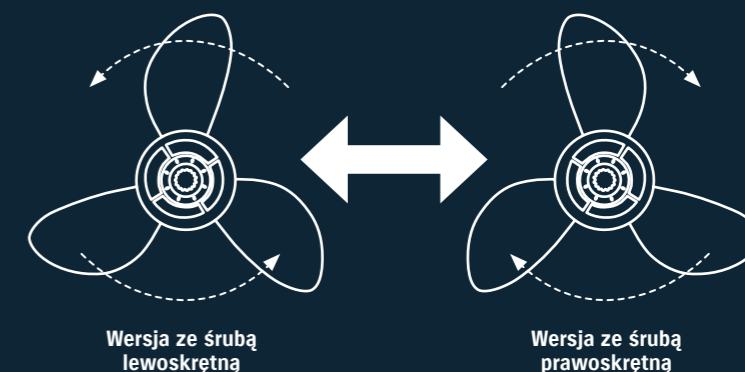
PANEL STEROWANIA (TRZY SILNIKI)



37100-98J31-000
DF150AP/175AP/200AP/250AP/300AP/
325A/350A (bez systemu Keyless Start)

Panele zostały tak zaprojektowane, aby wszystkie elementy sterujące łodzią znajdowały się w jednym miejscu bez względu na to, czy mamy jeden czy więcej silników. Dzięki ergonomicznym przyciskom rozruchem silnika, a także trymem i odchylaniem steruje się z łatwością. Sterowanie wieloma silnikami można zsynchronizować tak, żeby było możliwe za pomocą jednej grupy przycisków.

UKŁAD SUZUKI SELECTIVE ROTATION



36612-98J20-000
ZMIENIA KIERUNEK OBROTU ŚRUBY
W SILNIKU DF150AP/175AP/200AP/250AP/300AP.

ZŁĄCZE UKŁADU SELECTIVE ROTATION

W przypadku dużych łodzi napędzanych dwoma silnikami stosuje się silniki ze śrubami obracającymi się w prawo i w lewo. Nasz układ Suzuki Selective Rotation pozwala na wybór kierunku obrotów śruby napędowej silników zaburtowych Suzuki. Zamiast kupować specjalną wersję silnika zaburtowego ze śrubą lewoskrętną potrzebny jest standardowy silnik, odpowiednia śruba napędowa i złącze układu Selective Rotation.

UKŁADY STEROWANIA

WSKAŹNIKI

Wskaźniki analogowe

W Suzuki rozumiemy, że każdy czerpie radość z pływania łodzią na swój własny sposób. Dla jednych oznacza to wyposażenie pulpitu sterowniczego w najnowsze gadżety cyfrowe i wyświetlacze. Ale jeżeli sternik preferuje wskaźniki analogowe, to mamy dla niego całą gamę wskaźników zaprojektowanych tak, aby pulpit sterowniczy miał klasyczny charakter.



NOWE ROZWIĄZANIE, KLASYCZNY WYGLĄD

Wszystkie nasze analogowe wskaźniki są proste i eleganckie, mają wyraźne tarcze, których odczyt jest łatwy i intuicyjny, co z kolei zapewnia spokój na wodzie.

OBROTOMIERZ

Nasze obrotomierze mają skalę do 7000 obr/min. Mogą być również wyposażone w lampki ostrzegawcze i tryb trałowania.



Biały
34200-93J51-000
DF40A-DF140A



Czarny
34200-93J40-000
DF40A-DF140A

WSKAŹNIK TRYMU

Wskaźnik magnetyczny pokazuje kąt trymu pozwalający na uzyskanie optymalnych osiągnięć i sprawności.



Biały
34800-93J13-000
DF25A-DF140A



Czarny
34800-93J00-000
DF25A-DF140A

LICZNIK MOTOGODZIN

Napędzany 12-woltowym silnikiem elektrycznym licznik wskazuje liczbę godzin pracy silnika. Informacja ta pomaga określić termin okresowego przeglądu technicznego.



Biały
34500-93J13-000
DF9.9B-DF140A



Czarny
34500-93J00-000
DF9.9B-DF140A

WSKAŹNIK CIŚNIENIA WODY

Wskaźnik z rurką Bourdona, mierzy ciśnienie wody w układzie chłodzenia.



Biały
34650-93J33-000
DF40A-DF140A



Czarny
34650-93J20-000
DF40A-DF140A

WSKAŹNIK POZIOMU PALIWA

Prosty i łatwy w odczycie. Współpracuje z czujnikami US (240 -33 Ω).



Biały
34300-93J13-000
DF9.9B-DF140A



Czarny
34300-93J02-000
DF9.9B-DF140A

WOLTMIERZ

Monitorowanie pracy układu ładowania pozwala utrzymać silnik zaburtowy w doskonałym stanie.



Biały
34600-93J13-000
DF9.9B-DF140A



Czarny
34600-93J02-000
DF9.9B-DF140A

PRĘDKOŚCIOMIERZ

Prędkościomierz z rurką Bourdona i skalą w km/h i węzłach. W zestawie winylowa rurka, osprzęt i instrukcja montażu.



Biały
34100-93J13-000

Wersje: 80-130 km/h
50-80 mph
45-60 węzłów



Czarny
34100-93J02-000

UKŁADY STEROWANIA

WSKAŹNIKI

Wskaźnik wielofunkcyjny – SMG4

Podczas pływania łodzią bardzo ważny jest dostęp do informacji o stanie technicznym i parametrach silnika. To jest powód, dla którego powstały wielofunkcyjne wskaźniki Suzuki.

WSZYSTKIE INFORMACJE W JEDNYM MIEJSCU

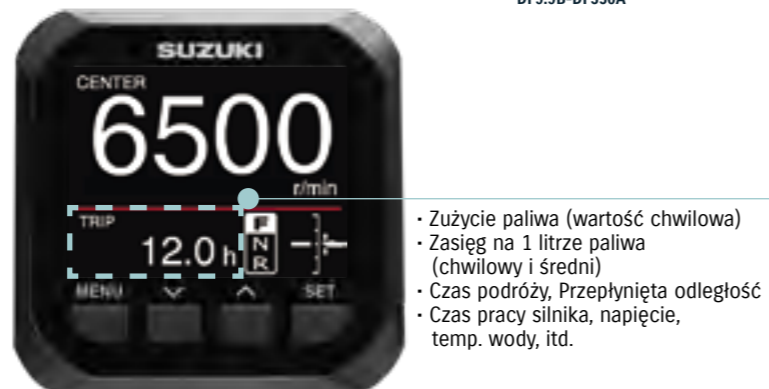
To genialnie proste rozwiązanie podaje odpowiednie informacje w odpowiednim czasie, a wszystko to na jednym, przyjaznym dla użytkownika, bardzo intuicyjnym ekranie. Wskaźnik prezentuje wiele różnych informacji, m.in. prędkość obrotową silnika, prędkość łodzi i kąt trymu, a ponadto temperaturę silnika, zużycie paliwa w 13 różnych jednostkach oraz całkowite zużycie paliwa w przypadku układów z kilkoma silnikami. Wysyła on również ostrzeżenia na podstawie informacji z czujników silnika i układów ostrzegania.

Wszystko czego potrzeba do swobodnego i relaksującego pływania łodzią w jednym prostym, zapewniającym spokój i niezawodnym urządzeniu.

ANALOGOWY – OBROTY I PRĘDKOŚĆ



TRYB OBROTY



TRYBY PRACY

Wskaźnik wielofunkcyjny może pracować, w zależności od upodobań użytkownika, w trybie cyfrowym lub analogowym,

dziennym lub nocnym. Można również powiększyć poszczególne elementy obrazu, co jeszcze bardziej ułatwia użytkowanie.

ANALOGOWY – OBROTY I PRĘDKOŚĆ



ANALOGOWY – PRĘDKOŚĆ (NOC)



ANALOGOWY – OBROTY



CYFROWY – OBROTY I PRĘDKOŚĆ



CYFROWY – OBROTY (NOC)



ODCZYT POZIOMU PALIWA



NOWA FUNKCJA WSPOMAGANIA TRĄLOWANIA

- Pozwala na sterowanie układem wspomagania trąlowania za pomocą wskaźnika wielofunkcyjnego.

Funkcja dostępna w modelach od 2019 roku. Może być wykorzystywana w przypadku modeli, w których można zastosować układ wspomagający trąlowanie.





UKŁADY STEROWANIA NOWY WYŚWIETLACZ WIELOFUNKCYJNY Łączność ze światem

Nowy wyświetlacz wielofunkcyjny z jego funkcjami zapewnia dostęp do wszystkich informacji, które pozwalają na komfortowe i pełne przyjemności pływanie łodzią. Dostępne od 2019 roku.



PEŁNA INTEGRACJA

Z wyświetlaczem wielofunkcyjnym Twoja łódź i jej silnik może połączyć się ze światowym systemem informacji meteorologicznych, dzięki czemu sternik otrzyma aktualne informacje na temat warunków żeglugi i będzie mógł monitorować i obsługiwać wszystkie pozostałe urządzenia znajdujące się na łodzi.

Obsługa wskaźnika za pomocą szklanego ekranu dotykowego. Dostępne rozmiary ekranu: 7", 9", 12" i 16".



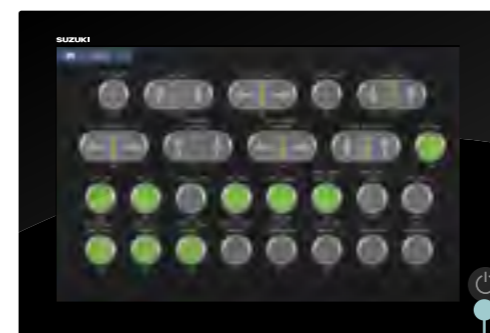
Dostępne od drugiej połowy 2019 roku.

Informacja o dostępności podana będzie na stronie www.suzuki.pl/marine



NAJWAŻNIEJSZE KORZYŚCI

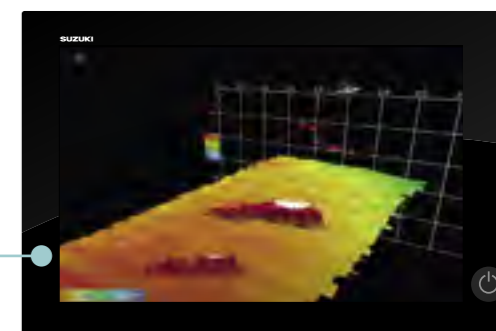
WYŚWIETLACZ WIELOFUNKCYJNY Suzuki zapewnia dostęp do wszystkich informacji o silniku lub silnikach Suzuki zamontowanych na łodzi, dzięki czemu łatwo i szybko można ocenić warunki jego (ich) pracy.



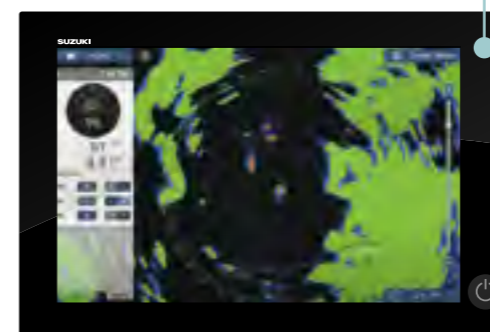
PRZEŁĄCZNIKI CYFROWE



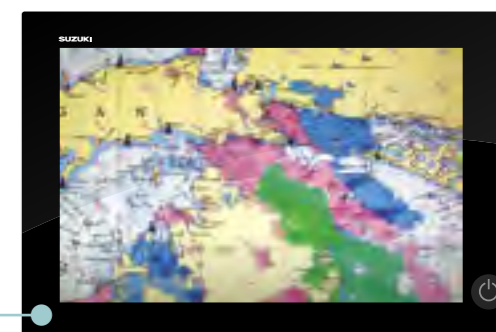
MAPY



SONAR WIELOWIĄZKOWY



RADAR



DANE METEOROLOGICZNE



UKŁADY STEROWANIA

NOWY WYŚWIETLACZ WIELOFUNKCYJNY

Konfigurowane wyświetlacze – SMD16 i SMD12

Duży ekran nawigacyjny dla dużych łodzi. W zależności od stanowiska sterowniczego na łodzi użytkownik może wybrać urządzenie z ekranem o przekątnej 16" lub 12". Wykorzystując najlepsze czujniki i rozwiązania techniczne można stworzyć system idealnie dopasowany do potrzeb. Dostępne od 2019 roku.



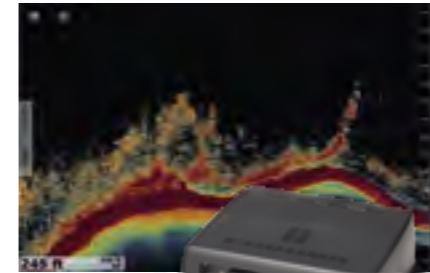
SMD16

SMD12

ZALECANE WYPOSAŻENIE OPCJONALNE WYŚWIETLACZY WIELOFUNKCYJNYCH FIRMY **FURUNO**

*Dostarczane przez FURUNO

ECHOSONDY



BBDS1 Echosonda z Bottom Discrimination

- Skuteczniejsze wykrywanie ryb dzięki filtrom FURUNO Digital Filter (DFD™) Fish Finder
- Dwie częstotliwości 50 i 200 kHz

DFF1-UHD Echosonda z TruEcho CHIRP™

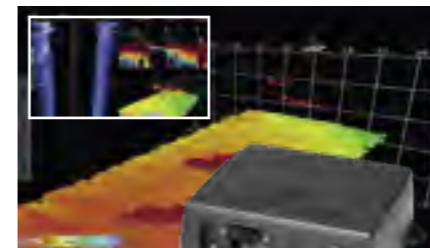
- Funkcja TruEcho CHIRP™
- Szeroki zakres częstotliwości dzięki współpracy z przetwornikami Broadband
- Czytelny obraz pozwala rozróżnić strukturę dna, ryby przydenna oraz przynętę od ryb łowionych

DFF3 Echosonda

- Skuteczniejsze wykrywanie ryb dzięki filtrom FURUNO Digital Filter (DFD™) Fish Finder
- Przetwornik FURUNO Free Synthesiser pozwala na wybór dwóch częstotliwości z zakresu od 28 do 200 kHz

	BBDS1	DFF1-UHD	DFF3
Tryby pracy	Jedna częstotliwość (50 lub 200 kHz), dwie (50 i 200 kHz), Bottom-lock, Bottom-Zoom, ACCU-FISH™, rozróżnianie rodzaju dna, A-Scope	Jedna częstotliwość (wysoka lub niska), dwie (wysoka i niska), Bottom-lock, Bottom-Zoom, ACCU-FISH™, rozróżnianie rodzaju dna, A-Scope	Jedna częstotliwość (wysoka lub niska), dwie (wysoka i niska), Bottom-lock, Bottom-Zoom, ACCU-FISH™, A-scope <small>* tylko z przetwornikiem (50/200-1T).</small>
Zasięg	Maks. 1200 m	Maks. 1200 m	Maks. 3000 m
Zasilanie	12-24 VDC, 12 W, 1,1-0,4 A	12-24 VDC, 30 W, 2,8-1,4 A	12-24 VDC, 30 W, 3,5 A
Przetworniki	600 W/1 kW*, 50/200 kHz <small>* Może wymagać opcjonalnej skrzynki przyłączeniowej MB-1100.</small>	1 kW, przetworniki szeregopasmowe 42-65 kHz (niska), 130-210 kHz (wysoka)	1/2/3 kW, Częstotliwość: 28, 38, 50, 68, 82, 88, 107, 150, 200 kHz, 50/200 kHz

SONAR



DFF-3D SONAR WIELOWIĄZKOWY

- Zasięg detekcyjny do 200 m, obszar wyznaczony przez kąt 120 stopni z lewej i prawej burty*
- Zasięg wiązki głównej bezpośrednio pod łodzią ok. 300 m*
- Maksymalna głębokość zależy od sposobu montażu, rodzaju dna i warunków panujących pod wodą.

Tryby pracy	Cross Section, Triple/Single Beam Sounder, Side Scan, 3D Sounder History
Zasięg	Maks. 1200 m
Zasilanie	12-24 VDC, 1,4-0,7 A
Przetworniki	800 W, 2 rodzaje (montowany w kadłubie i na pawęży)

RADAR



DRS4D-NXT/DRS6A-NXT Antena radarowa Solid State

- Radar Dopplera z funkcją kompresji impulsów
- Śledzenie obiektów stanowiących zagrożenie za pomocą rewolucyjnej funkcji Target Analyzer™
- Funkcje Fast Target Tracking™ i Auto Target Acquire - śledzenie do 100 obiektów
- Tryb Bird Mode pozwalający znaleźć najlepsze łowisko na podstawie obecności ptaków

Moc szczytowa	Solid-state, 25 W
Typ	DRS4D-NXT: ø610 mm zamknięty (24"), DRS6A-NXT: 1036 mm otwarty (3,5")/1255 mm otwarty (4")/1795 mm otwarty (6")
Prędkość obrotowa anteny	zmienna 24/36/48 obr/min lub stała 24 obr/min * W trybie Dual Range, prędkość ograniczona do 24 obr/min.
Zasilanie	12-24 VDC, DRS4D-NXT: 2,5-1,3 A, DRS6A-NXT: 9,5-5,0A



DRS6A X-CLASS Antena radarowa

- Lepsze wykrywanie małych obiektów, zarówno bliskich jak i dalekich
- Specjalny tryb pracy, który w sposób automatyczny reguluje wzmocnienie i zmienia ustawienia, pozwala wykrywać ptaki i zapewnia optymalną detekcję
- Funkcja Fast Target Tracking™ - szybkie wykreślanie wektora prędkości oraz kierunku

Moc szczytowa	6 kW
Typ	1036 mm otwarty (3,5")/1255 mm otwarty (4")/1795 mm otwarty (6")
Prędkość obrotowa anteny	zmienna 24/36/48 obr/min lub stała 24 obr/min
Zasilanie	24 VDC, 4 A

ODBIORNIK AIS



- Bezpieczniejsza nawigacja dzięki odbieraniu istotnych informacji nawigacyjnych od innych jednostek wyposażonych w AIS.

Zasilanie	12-24 VDC, 1,2-0,6 A
-----------	----------------------

RADIOTELEFON VHF



FM-4800 Radiotelefon VHF z wbudowanym odbiornikiem AIS

- Informacje na temat sytuacji na wodzie i pomoc w unikaniu kolizji dzięki wbudowanemu odbiornikowi AIS
- Wbudowany 72 kanałowy odbiornik GPS
- Moc 25 W/1 W
- DSC klasy D z priorytetem Distress, wywoływanie indywidualne lub grupowe
- Głośnik tubowy 30 W PA z funkcją automatycznego rogu mgłowego i nasłuchiwaniam

ODBIORNIK AIS	Zakres częstotliwości (CH): 161,975 MHz (AIS1), 162,025 MHz (AIS2) Nadajnik: maks. 25 W, 1 W przy obniżonej mocy. Głośnik tubowy: maks. 30 W (4 om)
Moc wyjściowa	
Zasilanie	12 VDC (-10% to +30%), maks. 5,0 A.

KOMPAS SATELITARNY / KOMPAS ELEKTROMAGNETYCZNY



SC-33 Satellite Compass™

- Dostarcza dokładne dane nt kursu do autopilota, radaru i chartplottera (wyświetlacza map)



PG-700 Kompas elektromagnetyczny

- Wysoka dokładność kursu
- Czujnik magnetyczny typu fluxgate
- Wbudowany interfejs CAN



PG-500 Kompas elektromagnetyczny

- Niedrogi Kompas elektromagnetyczny o najwyższej dokładności i stabilności wskazań w swojej klasie
- Wysoka stabilność żyroskopu

	SC-33	PG-700	PG-500
Dokładność kursu	0,4° rms	±1,0° (w poziomie)	±1,0° (w poziomie)
Czułość	0,1°	0,1°	0,1°
Złącze	NMEA2000: 1 port	NMEA2000: 1 Port	NMEA0183: 2 wej., 1 wyj.
Zasilanie	12-24 VDC: 0,4-0,2 A	12 VDC: 0,1 A	12-24 VDC: 120-30 mA



UKŁADY STEROWANIA NOWY WYŚWIETLACZ WIELOFUNKCYJNY Konfigurowane wyświetlacze – SMD9 i SMD7

Zaawansowane rozwiązania techniczne w małej obudowie, która pasuje do małych łodzi i centralnych konsol. Dotykowe ekrany o przekątnej 9" i 7" pozwalają na obsługę plotera map i echosondy wędkarskiej. Dostępne od 2019 roku.



SMD9



SMD7

ZALECANE WYPOSAŻENIE OPCJONALNE WYŚWIETLACZY WIELOFUNKCYJNYCH FIRMY **FURUNO**

*Dostarczane przez FURUNO

RADAR



DRS4W Pierwszy bezprzewodowy radar WiFi

- Duża moc nadajnika (4 kW) i niewielkie rozmiary
- Sieć WiFi - nie potrzeba dodatkowych przewodów oprócz zasilania - łatwy montaż.



Moc szczytowa	4 kW
Typ	ø488 mm zamknięty (19")
Prędkość obrotowa anteny	24 obr/min
Zasilanie	12-24 VDC, maks. 2,1-1,0 A.

ODBIORNIK AIS



FA-30

- Bezpieczniejsza nawigacja dzięki odbieraniu istotnych informacji nawigacyjnych od innych jednostek wyposażonych w AIS.

Zasilanie	12-24 VDC, 1,2-0,6 A
-----------	----------------------

RADIOTELEFON VHF

FM-4800 Radiotelefon VHF z wbudowanym odbiornikiem AIS



- Informacje na temat sytuacji na wodzie i pomoc w unikaniu kolizji dzięki wbudowanemu odbiornikowi AIS
- Wbudowany 72 kanałowy odbiornik GPS
- Moc 25 W/1 W
- DSC klasy D z priorytetem Distress, wywoływanie indywidualne lub grupowe
- Głośnik tubowy 30 W PA z funkcją automatycznego rogu mgłowego i nasłuchiwaniami

ODBIORNIK AIS	Zakres częstotliwości (CH): 161,975 MHz (AIS1), 162,025 MHz (AIS2)
Moc wyjściowa	Nadajnik: maks. 25 W, 1 W przy obniżonej mocy. Głośnik tubowy: maks. 30 W (4 omy)
Zasilanie	12 VDC (-10% to +30%), maks. 5,0 A.

KOMPAS SATELITARNY / KOMPAS ELEKTROMAGNETYCZNY



SC-33 Satellite Compass™

- Dostarcza dokładne dane nt kursu do autopilota, radaru i chartplottera (wyświetlacza map)



PG-700 Kompas elektromagnetyczny

- Wysoka dokładność kursu
- Czujnik magnetyczny typu fluxgate
- Wbudowany interfejs CAN



PG-500 Kompas elektromagnetyczny

- Niedrogi kompas elektromagnetyczny o najwyższej dokładności i stabilności wskazań w swojej klasie
- Wysoka stabilność żyroskopu

	SC-33	PG-700	PG-500
Dokładność kursu	0,4° rms	±1,0° (w poziomie)	±1,0° (w poziomie)
Czułość	0,1°	0,1°	0,1°
Złącze	NMEA2000: 1 Port	NMEA2000: 1 Port	NMEA0183: 2 wej., 1 wyj.
Zasilanie	12-24 VDC: 0,4-0,2 A	12 VDC: 0,1 A	12-24 VDC: 120-30 mA

UKŁADY STEROWANIA APLIKACJA DIAGNOSTYCZNA NA URZĄDZENIA MOBILNE Nowe, zaawansowane narzędzie serwisowe

Nasza nowa aplikacja mobilnego systemu diagnostycznego Suzuki (SDS Mobile) pozwala użytkownikowi na łatwe i natychmiastowe wysyłanie do autoryzowanego dealera Suzuki wszystkich informacji, jakie są potrzebne do obsługi technicznej i okresowej silnika zaburtowego.

SDS Mobile współpracuje z naszym nowym wskaźnikiem wielofunkcyjnym i nowym wyświetlaczem wielofunkcyjnym. Wystarczy pobrać aplikację, która jest dostępna w wersji na system operacyjny iOS i Android, na smartfona: nie potrzebne jest dodatkowe urządzenie.

Wysłany do dealera pocztą elektroniczną wygenerowany plik zawiera m.in. numer silnika, liczbę motogodzin od ostatniej wymiany oleju, całkowitą liczbę motogodzin i liczbę godzin pracy z różnymi prędkościami obrotowymi.



APLIKACJĘ MOŻNA POBRAĆ Z:



Apple i logo Apple są znakami handlowymi Apple Inc., zarejestrowanymi w USA i innych krajach. App Store jest symbolem usługi Apple Inc., zarejestrowanym w USA i innych krajach.



Google Play i logo Google Play są znakami handlowymi Google LLC.

Aplikacja SDS Mobile i usługa poczty elektronicznej są całkowicie darmowe.



OPIS DZIAŁANIA

1. Silnik zaburtowy wysyła dane dotyczące silnika i zamienia je na kod QR wyświetlany na ekranie wskaźnika lub wyświetlacza wielofunkcyjnego.
2. Za pomocą aplikacji SDS Mobile zainstalowanej na smartfonie należy zeskanować kod QR wyświetlany na ekranie wskaźnika lub wyświetlacza wielofunkcyjnego. Dane dotyczące silnika zostaną zapisane w pamięci smartfona.
3. Następnie można wysłać dane dotyczące silnika za pomocą poczty elektronicznej do autoryzowanego dealera Suzuki.

2 ŚRUBY NAPĘDOWE MOCNE. TRWAŁE. NIEZAWODNE.



ŚRUBY NAPĘDOWE SUZUKI

WATERGRIP

Skuteczne przekazywanie mocy

Wszystkie śruby napędowe Suzuki są zaprojektowane specjalnie dla naszych silników zaburtowych, aby zapewnić wysokie osiągi i długie lata niezawodnej eksploatacji. Dzięki zastosowaniu stali nierdzewnej są one niesamowicie odporne na zużycie, a co za tym idzie trwałe, niezawodne i dopasowane do warunków pracy.

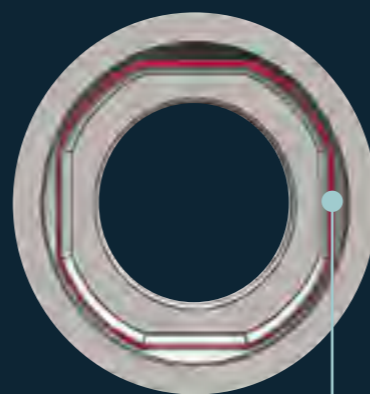
Aby jak najlepiej wykorzystać moc naszych silników, zaprojektowaliśmy nową gamę śrub napędowych. Nasza pierwsza marka śrub napędowych: WATERGRIP.

NOWE ŚRUBY SERII WATERGRIP

WATERGRIP to nowa seria śrub napędowych ze stali nierdzewnej, które zapewniają dokładną reakcję na działania sternika. Dzięki wysokiej sprawności, śruby napędowe serii WATERGRIP spełniają wymagania klientów dotyczące większych, szybszych i potężniejszych silników zaburtowych.

W śrubach serii WATERGRIP zastosowano nową wymienną tuleję o kwadratowym zarysie, która zmniejsza straty mocy.

ZALETY TULEI ŚRUBY NAPĘDOWEJ



- Większa odporność na poślizg śruby
- Wymienna tuleja

WATERGRIP

Śruby serii WATERGRIP będą nowymi standardowymi śrubami napędowymi Suzuki. Nowa wymienna tuleja o kwadratowym zarysie nie tylko pozwala na łatwą i szybką wymianę, ale również bardzo skutecznie zamienia moment napędowy silnika na siłę ciągu.

Dzięki temu więcej czasu spędzimy na wodzie czerpiąc przyjemność z pływania łodzią a nie na oczekiwaniu na jej naprawę.



WATERGRIP DUAL

W naszych flagowych silnikach zaburtowych DF350A i DF325A wprowadziliśmy układ Suzuki Dual Prop System – wiodące w branży rozwiązanie, które jest prawdziwie rewolucyjną innowacją. Duże silniki wymagają dużo większej sprawności układu napędowego.

Dzięki dwóm obracającym się w przeciwnych kierunkach śrubom napędowym uzyskano większą sprawność układu napędowego, a także stateczność kierunkową i zdolność manewrową. W efekcie układ śrub przeciwbieżnych Suzuki Dual Prop System zapewnia niesamowite i ekscytujące osiągi.



WATERGRIP SPORT

Oprócz łatwej obsługi technicznej i wysokiej sprawności, śruby napędowe WATERGRIP SPORT charakteryzują się łopatkami o dużym kącie natarcia, który zapewnia doskonałe rozpędzanie i wysoką prędkość maksymalną. Te śruby doskonale nadają się do lekkich łodzi sportowych, ponieważ utrzymują stałą siłę ciągu podczas skręcania, co oznacza nadzwyczajną zwrotność i dużo radości z pływania łodzią.

DOSTĘPNE OD 2019 ROKU.



ROZMIARY ŚRUB

Model	TYP	MATERIAŁ	LICZBA ŁOPAT	ŚREDNICA	SKOK	KIERUNEK OBROTÓW*	OPIS	NUMER CZĘŚCI
DF2.5	A520	Stop aluminium	3	7 3/8	5 3/8	RR		58110-97JA0-019

DF4A	C601	Stop aluminium	3	7 1/2	6	RR		58110-91JL0-019
DF5A	C611	Stop aluminium	3	7 1/2	6 1/2	RR		58110-91JM0-019
DF6A	C701	Stop aluminium	3	7 1/2	7	RR		58110-91JN0-019

DF9.9B		Stop aluminium	4	10	5	RR	UCIĄGOWA	58100-94JA1-019
DF15A		Stop aluminium	4	10	7	RR	UCIĄGOWA	58100-94JB0-019
DF20A		Stop aluminium	3	9-1/4	7	RR		58100-89L00-019
		Stop aluminium	3	9-1/4	8	RR	GRUBE ŁOPATY	58100-90L41-019
		Stop aluminium	3	9-1/4	9	RR		58100-89L20-019
		Stop aluminium	3	9-1/4	9	RR	GRUBE ŁOPATY	58100-90L50-019
		Stop aluminium	3	9-1/4	10	RR		58100-89L60-019
		Stop aluminium	3	9-1/4	10	RR	GRUBE ŁOPATY	58100-90L60-019
		Stop aluminium	3	9-1/4	11	RR		58100-89L70-019
		Stop aluminium	3	9-1/4	12	RR		58100-89L50-019

DF25A	P911	Stop aluminium	3	10 1/4	9	RR	GRUBE ŁOPATY	58100-96372-019
DF30A	P1001	Stop aluminium	3	10 1/4	10	RR		58100-91L40-019
	P1011	Stop aluminium	3	10 1/4	10	RR	GRUBE ŁOPATY	58100-96472-019
	P1101	Stop aluminium	3	10 1/4	11	RR		58100-91L50-019
	P1201	Stop aluminium	3	10 1/4	12	RR		58100-91L20-019
	P1211	Stop aluminium	3	10 1/4	12	RR	GRUBE ŁOPATY	58100-96482-019
	P1301	Stop aluminium	3	10 1/4	13	RR		58100-91L30-019
	P1311	Stop aluminium	3	10 1/4	13	RR	GRUBE ŁOPATY	58100-96492-019
	P1401	Stop aluminium	3	10 1/4	14	RR		58100-95D01-019
	P1501	Stop aluminium	3	10 1/4	15	RR		58100-96462-019

DF40A	S900	Stop aluminium	3	11 1/2	9	RR		58100-88L03-019
DF50A	S1000	Stop aluminium	3	11 1/2	10	RR		58100-88L13-019
DF60A	S1100	Stop aluminium	3	11 1/2	11	RR		58100-88L23-019
	S1200	Stop aluminium	3	11 5/8	12	RR		58100-88LA0-019
	S1301	Stop aluminium	3	11 1/2	13	RR		58100-88L80-019
	S1400	Stop aluminium	3	11 3/8	14	RR		58100-88L52-019
	S1500	Stop aluminium	3	11 1/4	15	RR		58100-88L62-019
	S1600	Stop aluminium	3	11 1/8	16	RR		58100-88L72-019
	S1700	Stop aluminium	3	11	17	RR		58100-88L83-019
	SS1600	Stal nierdzewna	3	11 1/8	16	RR		58200-88L30-000

DF50AV		Stop aluminium	3	14	9	RR		58100-87LG1-019
DF60AV		Stop aluminium	3	14	11	RR		58100-87LH0-019
		Stop aluminium	3	13 3/4	12	RR		58100-87LJ0-019
		Stop aluminium	3	14	13	RR		58100-87LA0-019
		Stop aluminium	3	13 7/8	15	RR		58100-87LB0-019
		Stop aluminium	3	13 3/4	17	RR		58100-87LC0-019

DF70A		Stop aluminium	3	14	13	RR		58100-87LA0-019
DF80A		Stop aluminium	3	13 7/8	15	RR		58100-87LB0-019
DF90A		Stop aluminium	3	13 3/4	17	RR		58100-87LC0-019
DF100B		Stop aluminium	3	13 3/4	19	RR		58100-87LD0-019
		Stop aluminium	3	13 3/4	21	RR		58100-87LE0-019
		Stop aluminium	3	13 3/4	23	RR		58100-87LF0-019
		Stop aluminium	3	13 1/2	15	RR		58100-90JE0-019
		Stop aluminium	3	14	17	RR		58100-90JA0-019
		Stop aluminium	3	14	19	RR		58100-90JB0-019
		Stop aluminium	3	14	21	RR		58100-90JC0-019
		Stop aluminium	3	14	23	RR		58100-90JD0-019
		Stal nierdzewna	3	13 7/8	15	RR		58200-92JA0-000
		Stal nierdzewna	3	13 7/8	17	RR		58200-92J50-000
		Stal nierdzewna	3	13 7/8	19	RR		58200-92J60-000
		Stal nierdzewna	3	13 7/8	21	RR		58200-92J70-000
		Stal nierdzewna	3	13 7/8	23	RR		58200-92J80-000
		Stal nierdzewna	3	13 7/8	25	RR		58200-92J90-000

*Kierunek obrotów: RR - wersja prawoskrętna, CR - wersja lewoskrętna

Model	TYP	MATERIAŁ	LICZBA ŁOPAT	ŚREDNICA	SKOK	KIERUNEK OBROTÓW*	OPIS	NUMER CZĘŚCI
DF100A		Stop aluminium	3	13 1/2	15	RR		58100-90JE-019
DF115A		Stop aluminium	3	14	17	RR		58100-90JA0-019
DF140A		Stop aluminium	3	14	19	RR		58100-90JB0-019
		Stop aluminium	3	14	21	RR		58100-90JC0-019
		Stop aluminium	3	14	23	RR		58100-90JD0-019
		Stal nierdzewna	3	13 7/8	15	RR		58200-92JA0-000
		Stal nierdzewna	3	13 7/8	17	RR		58200-92J50-000
		Stal nierdzewna	3	13 7/8	19	RR		58200-92J60-000
		Stal nierdzewna	3	13 7/8	21	RR		58200-92J70-000
		Stal nierdzewna	3	13 7/8	23	RR		58200-92J80-000
		Stal nierdzewna	3	13 7/8	25	RR		58200-92J90-000
		Stal nierdzewna	3	13 7/8	17	CR		58200-92JA0-000
		Stal nierdzewna	3	13 7/8	19	CR		58200-92JB0-000
		Stal nierdzewna	3	13 7/8	21	CR		58200-92JC0-000
		Stal nierdzewna	3	13 7/8	23	CR		58200-92JD0-000

DF150A	Watergrip Standard	Stal nierdzewna	3	16	15	RR		58700-93L80-000
DF150AP	Watergrip Standard	Stal nierdzewna	3	16	17	RR		58700-93L00-000
DF175A	Watergrip Standard	Stal nierdzewna	3	16	18 1/2	RR		58700-93L10-000
DF175AP	Watergrip Standard	Stal nierdzewna	3	16	20	RR		58700-93L20-000
DF200	Watergrip Standard	Stal nierdzewna	3	16	21 1/2	RR		58700-93L30-000
DF200A	Watergrip Standard	Stal nierdzewna	3	16	23	RR		58700-93L40-000
DF200AP	Watergrip Standard	Stal nierdzewna	3	16	24 1/2	RR		58700-93L50-000
DF225	Watergrip Standard	Stal nierdzewna	3	16	26	RR		58700-93L60-000
DF250	Watergrip Standard	Stal nierdzewna	3	16	27 1/2	RR		58700-93L70-000
DF250AP	Watergrip Standard	Stal nierdzewna	3	16	17	CR		58800-93L00-000
DF300AP	Watergrip Standard	Stal nierdzewna	3	16	18 1/2	CR		58800-93L10-000
	Watergrip Standard	Stal nierdzewna	3	16	20	CR		58800-93L20-000
	Watergrip Standard	Stal nierdzewna	3	16	21 1/2	CR		58800-93L30-000
	Watergrip Standard	Stal nierdzewna	3	16	23	CR		58800-93L40-000
	Watergrip Standard	Stal nierdzewna	3	16	24 1/2	CR		58800-93L50-000
	Watergrip Standard	Stal nierdzewna	3	16	26	CR		58800-93L60-000
	Watergrip Standard	Stal nierdzewna	3	15 1/2	17	RR		58700-96J00-000
	Watergrip Standard	Stal nierdzewna	3	15 1/4	19	RR		58700-96J10-000
	Watergrip Standard	Stal nierdzewna	3	15	21	RR		58700-96J20-000
	Watergrip Standard	Stal nierdzewna	3	14 3/4	23	RR		58700-96J30-000
	Watergrip Standard	Stal nierdzewna	3	14 1/2	25	RR		58700-96J40-000
	Watergrip Standard	Stal nierdzewna	3	14 1/2	27	RR		58700-96J50-000
	Watergrip Standard	Stal nierdzewna	3	15 1/2	17	CR		58800-96J00-000
	Watergrip Standard	Stal nierdzewna	3	15 1/4	19	CR		58800-96J10-000
	Watergrip Standard	Stal nierdzewna	3	15	21	CR		58800-96J20-000
	Watergrip Standard	Stal nierdzewna	3	14 3/4	23	CR		58800-96J30-000
	Watergrip Standard	Stal nierdzewna	3	14 1/2	25	CR		58800-96J40-000
	Watergrip Standard	Stal nierdzewna	3	14 1/2	27	CR		58800-96J50-000
	Watergrip Standard	Stal nierdzewna	4	15 1/4	18	RR		58700-93J00-000
	Watergrip Standard	Stal nierdzewna	4	15 1/4	20	RR		58700-93J10-000
	Watergrip Standard	Stal nierdzewna	4	15 1/4	22	RR		58700-93J20-000
	Watergrip Standard	Stal nierdzewna	4	15 1/4	24	RR		58700-93J30-000
	Watergrip Standard	Stal nierdzewna	4	15 1/4	26	RR		58700-93J40-000
	Watergrip Standard	Stal nierdzewna	4	15 1/4	20	CR		58800-93J10-000
	Watergrip Standard	Stal nierdzewna	4	15 1/4	22	CR		58800-93J20-000
	Watergrip Standard	Stal nierdzewna	4	15 1/4	24	CR		58800-93J30-000
	Watergrip Standard	Stal nierdzewna	4	15 1/4	26	CR		58800-93J40-000

DF325A/DF350A	Watergrip Dual	Stal nierdzewna	3	15 1/2	12			58500-98LA0-000
								58600-98LA0-000
	Watergrip Dual	Stal nierdzewna	3	15 1/2	15			58500-98LB0-000
								58600-98LB0-000
								58500-98LC0-000
								58600-98LC0-000
	Watergrip Dual	Stal nierdzewna	3	15 1/2	16,5			58500-98L90-000
								58600-98L90-000
								58500-98L60-000
								58600-98L60-000
	Watergrip Dual	Stal nierdzewna	3	15 1/2	18			58500-98L00-000
								58600-98L00-000
								58500-98L10-000
								58600-98L10-000
	Watergrip Dual	Stal nierdzewna	3	15 1/2	19,5			58500-98L20-000
								58600-98L20-000
								58500-98L30-000
								58600-98L30-000
	Watergrip Dual	Stal nierdzewna	3	15 1/2	21			58500-98L40-000
								58600-98L40-000
								58500-98L50-000
								58600-98L50-000
	Watergrip Dual	Stal nierdzewna	3	15 1/2	22,5			58500-98L70-000

3 WYPOSAŻENIE UŻYTKOWE

PROSTE. WSZECHSTRONNE. NIEZBĘDNE.





WYPOSAŻENIE UŻYTKOWE OFERTA SUZUKI Dostosowanie silnika zaburtowego

Nasza gama wyposażenia użytkowego ułatwia dopasowanie silnika zaburtowego do indywidualnych potrzeb i upodobań. Do wyboru jest mnóstwo elementów wyposażenia opcjonalnego – od zintegrowanych rumpel, elementów do rozbudowy układu sterowania i dodatkowych przewodów paliwowych po mocowania węża do przepłukiwania silnika, pokrowce na silnik i przewody montażowe – wszystkie zaprojektowane i wyprodukowane przez Suzuki specjalnie do silników zaburtowych zgodnie z naszymi rygorystycznymi wymaganiami. Dodatkowe informacje o całej gamie można uzyskać u autoryzowanego dealera Suzuki.

ZBIORNIK
PALIWA



SEPARATOR WODY /
FILTR PALIWA



POKROWIEC NA SILNIK



PRZEWÓD PALIWOWY



WKŁAD FILTRA



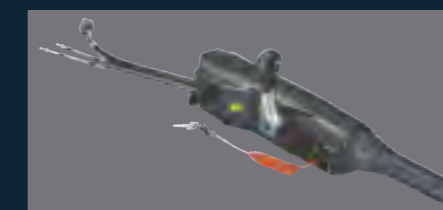
KOŃCÓWKA I PRZEWÓD ELASTYCZNY
MONTOWANY W KADŁUBIE – ZESTAW



TORBA
NA SILNIK



ZINTEGROWANY WIELOFUNKCYJNY
RUMPEL (ZESTAW)



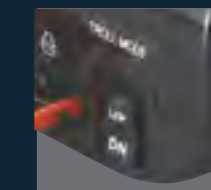
Zintegrowany wielofunkcyjny rumpel realizuje funkcje niezbędne do sterowania łodzią. Poza typowymi funkcjami to również obrotomierz, lampka ostrzegawcza, włącznik układu wspomagającego trawienie, elektryczne sterowanie trymowaniem i regulację oporu obrotu manetki.

63002-88L22-YAY
DF40A/50A

63002-88L14-YAY
DF60A/50AV/60AV

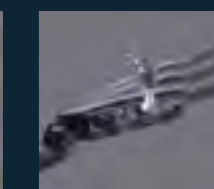


Obrotomierz
z kontrolkami

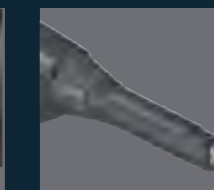


Przełącznik trybu trawienia włącza układ SUZUKI wspomagający trawienie i pozwala zmieniać prędkość obrotową silnika co 50 obr/min w zakresie od prędkości biegu jałowego do 1200 obr/min.

63002-87L15-YAY
DF70A-90A



Uchwyt z regulacją kąta



Przełącznik układu trymowania i odchylenia silnika oraz regulator oporu manetki

63002-90J33-YAY
DF100A/115A

4 OBSŁUGA OKRESOWA SILNIKA SUZUKI

OCHRONA. UTRZYMANIE. BEZPIECZEŃSTWO.





OBSŁUGA OKRESOWA SILNIKA SUZUKI SPOKÓJ Aby silnik Suzuki był 100% Suzuki

Regularna obsługa okresowa jest konieczna z punktu widzenia płynnej i niezawodnej pracy silnika zaburtowego. Różne elementy wymagają obsługi lub wymiany w różnych okresach czasu i może się okazać, że użytkownik nie zawsze ma odpowiednie części w odpowiednim momencie.

ŚRODKI CHEMICZNE

Oryginalne środki chemiczne zatwierdzone przez Suzuki, tak jak nasze oleje silnikowe, zostały dokładnie sprawdzone i opracowane tak, aby silniki zaburtowe Suzuki pracowały płynnie i niezawodnie.



ANODY

Chronią one silnik zaburtowy przed korozją, wydłużając jego żywotność. W naszej ofercie znajduje się kompletna lista anod, które chronią silnik zaburtowy przed działaniem słodkiej, słonej i słonawej wody. Szczegółowe informacje można uzyskać u autoryzowanego dealera Suzuki.



ANODA MAGNEZOWA
na wody słodkie



ANODA CYNKOWA
na wody słone



ANODA ZE STOPU ALUMINIUM
na wody słonawe

ZESTAWY PRZEGLĄDOWE



Zestawy przeglądowe Suzuki dla wszystkich modeli - zarówno małych jak i dużych - zostały stworzone, aby ułatwić życie użytkownikom i autoryzowanym dealerom Suzuki, ponieważ zawierają wszystkie oryginalne części Suzuki, które dealer potrzebuje do wykonania przeglądu silnika.

Wszystkie nasze części są rygorystycznie sprawdzane pod kątem dopasowania, jakości, trwałości i bezpieczeństwa. Części w zestawie są o ok. 10% tańsze niż takie same części kupowane oddzielnie.

NAZWA ZESTAWU/MODEL	NUMER CZĘŚCI	ROK
DF2 / 2.5	17400-97820-000	06-11
DF2 / 2.5	17400-97810-000	12-
DF4 / 5 / 6	17400-91860-000	02-10
DF4 / 5 / 6	17400-91830-000	11- 16
DF4A / 5A / 6A	17400-91890-000	17-
DF8A / 9.9A	17400-99840-000	10-
DF9.9 / 15	17400-94810-000	11-13
DF9.9B / 15A / 20A	17400-89810-000	13-
DF20 / 25 V2	17400-95870-000	06-
DF25 / 30	17400-89820-000	01-10
DF25A / 30A	17400-94820-000	15-
DF40 / 50	17400-87820-000	06-10
DF40A / 50A / 60A	17400-88810-000	10-
DF50AV / 60AV	17400-88820-000	14-
DF60	17400-99850-000	09
DF60 / 70	17400-99870-000	07
DF60 / 70	17400-99860-000	08-09
DF70A / 80A / 90A	17400-87810-000	09-
DF100 / 115	17400-92840-000	10-12
DF100B	17400-87830-000	18
DF100A / 115A / 140A	17400-92821-000	13-
DF140	17400-92850-000	10-12
DF150 / 175	17400-96821-000	06-
DF150AP / 175AP / 200AP	17400-96831-000	16-
DF200 / 225 / 250	17400-93852-000	11-
DF250A / 300(A) / 250S	17400-98862-000	11-
DF350A / 325A	17400-98870-000	18

OBSŁUGA OKRESOWA SILNIKA SUZUKI

OLEJE ECSTAR

Najdoskonalsza formuła

W pogoni za najlepszymi osiągnięciami Suzuki w latach 80-tych rozpoczęło prace nad środkami smarnymi. "Ecstar" to gwiazda, która prowadzi nas do celu, jakim jest uzyskanie najwyższych osiągnięć. W związku z tym, że oczekiwania w stosunku do naszych produktów są coraz większe, tyle samo uwagi co osiągnięciom należy poświęcić trwałości i ochronie środowiska. SUZUKI, korzystając z zaawansowanych rozwiązań technicznych i specjalistycznej wiedzy inżynierskiej, zmieniło skład oleju „ECSTAR” tak, aby spełnił a wręcz przewyższył stawiane mu wymagania.

„ECSTAR” pozwala uzyskać najlepsze osiągnięcia, dzięki czemu pokazuje prawdziwy charakter SUZUKI - a tego inni nie potrafią.

ECSTAR V7000

Inżynierowie Suzuki stworzyli olej, który nie tylko spełnia wszystkie wymagania stawiane przez NMMA, ale co ważniejsze został specjalnie opracowany z myślą o silnikach Suzuki przeznaczonych do napędu łodzi. ECSTAR to olej klasy FC-W, w którym wykorzystano wysokiej jakości olej bazowy o niskiej zawartości związków siarki, który przyczynia się do zmniejszenia ilości nagaru, co zapewnia większą trwałość, a odpowiednia lepkość jest głównym czynnikiem zmniejszającym zużycie paliwa.

PÓLSYNTETYCZNY OLEJ SILNIKOWY ECSTAR V7000

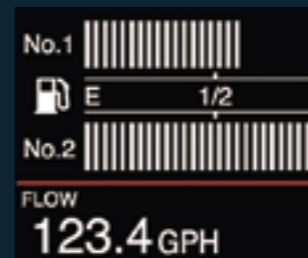
Połączenie wysokiej jakości syntetycznych dodatków i najwyższej jakości oleju bazowego chroni silnik Suzuki i optymalizuje jego osiągnięcia.

- Mniej wody w silniku
- Mniejsze zużycie oleju
- Łatwiejszy rozruch silnika
- Niższe zużycie paliwa

SUZUKI
ECSTAR
SUZUKI GENUINE OIL

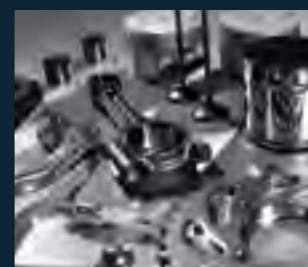


ZALETY OLEJU ECSTAR



NIŻSZE ZUŻYCIE PALIWA

Oryginalna formuła zapewnia wysokie osiągnięcia oraz pozwala silnikom SUZUKI na obniżenie zużycia paliwa.



CZYSTY SILNIK

Właściwości myjące zapobiegają gromadzeniu się szlamu i osadów stałych, co wydłuża żywotność silnika. Silnik pozostaje bezawaryjny.



OCHRONA SILNIKA

Wyjątkowe właściwości smarne zapewniają stabilność termiczną, która w najwyższym stopniu zabezpiecza silnik nawet podczas rozruchu w niskich temperaturach.

OBSŁUGA OKRESOWA SILNIKA SUZUKI ORYGINALNY OLEJ

Zatwierdzony przez Suzuki

Zatwierdzone przez Suzuki wysokiej jakości oleje opracowane specjalnie po to, aby pomóc utrzymać silnik zaburtowy Suzuki w doskonałym stanie technicznym.



**OLEJ DO SILNIKÓW
4-SUWOWYCH (FC-W)**
LEPKOŚĆ WG SAE: 10W-30



**OLEJ DO SILNIKÓW
4-SUWOWYCH (FC-W)**
LEPKOŚĆ WG SAE: 10W-40

Olej do silników 4-suwowych stanowi wyjątkowe połączenie wysokiej jakości oleju i specjalnych dodatków zapewniających dłuższą żywotność współpracujących elementów, mały zakres zmian lepkości, niską lotność i doskonałą ochronę przed korozją.

ZALECENIA

Nasze oryginalne oleje silnikowe zatwierdzone przez Suzuki zostały poddane rygorystycznym badaniom i spełniają wymagania stawiane przez inżynierów Suzuki. Dzięki temu użytkownik może być pewien, że pomagają one utrzymać silnik zaburtowy Suzuki w doskonałym stanie technicznym, zapewniając przy tym najwyższe osiągi i niezawodność podczas całego okresu eksploatacji.

Klasyfikacja wg API	Lepkość wg SAE																
SG																	
SH																	
SL																	
SJ																	
SM																	
Temp.	<table border="1"> <tr> <td>C</td> <td>-20</td> <td>-10</td> <td>0</td> <td>10</td> <td>20</td> <td>30</td> <td>40</td> </tr> <tr> <td>F</td> <td>-4</td> <td>14</td> <td>32</td> <td>50</td> <td>68</td> <td>86</td> <td>104</td> </tr> </table>	C	-20	-10	0	10	20	30	40	F	-4	14	32	50	68	86	104
C	-20	-10	0	10	20	30	40										
F	-4	14	32	50	68	86	104										

ZATWIERDZONY PRZEZ SUZUKI ORYGINALNY OLEJ MOTUL

Partnerstwo Suzuki i MOTUL w MotoGP trwa od 1988 roku.

Dzięki współpracy stworzyliśmy nową rodzinę olejów Suzuki Marine Oils przeznaczonych do silników zaburtowych, które zapewniają niespotykaną ochronę przed korozją w najcięższych warunkach eksploatacyjnych.



5 ZALECANE UKŁADY STEROWANIA

GODNE ZAUFANIA. SKUTECZNE. NOWOCZESNE.



ZAŁECANE UKŁADY STEROWANIA

UKŁADY STEROWANIA

Sterowanie hydrauliczne

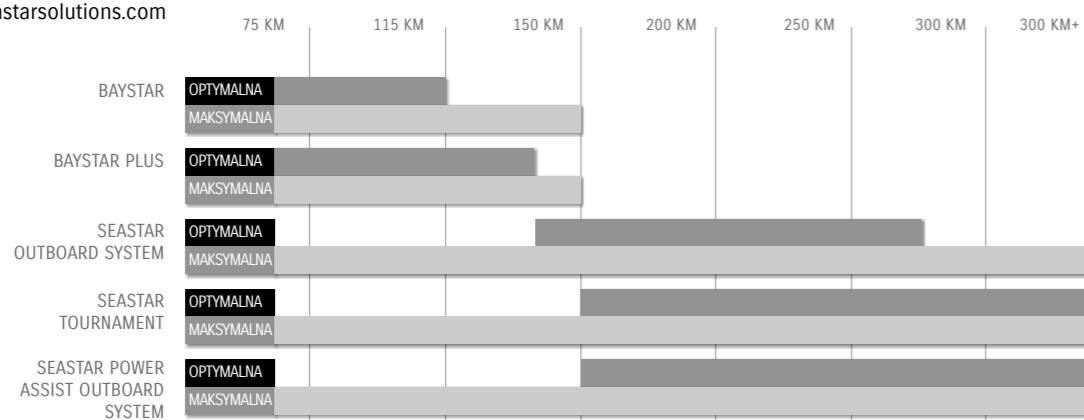
Przyjmowanie zamówień, dostarczanie, wsparcie techniczne i roszczenia gwarancyjne dotyczące poniższych produktów są realizowane przez SeaStar Solutions. Szczegółowe informacje dotyczące produktów, cen, dostępności i warunków ogólnych można uzyskać u lokalnego dystrybutora lub dealera SeaStar Solutions.

ZAŁECANY UKŁAD STEROWANIA

JEST DOSTARCZANY PRZEZ SEASTAR SOLUTIONS



www.seastarsolutions.com



Jako specjalista w dziedzinie urządzeń sterowych, SeaStarSolutions podchodzi bardzo poważnie do kwestii doboru urządzeń sterowych, w szczególności ze względu na to, że współczesne silniki zaburtowe rozwijają większe niż dotychczas moce. W przeciwieństwie do innych producentów, naszym kryterium doboru jest „maksymalny komfort”.

* Szczegółowe informacje na temat zastosowań podane są na stronie www.seastarsolutions.com

ZESTAWY UKŁADÓW STEROWANIA

BAYSTAR™



BAYSTAR

UKŁAD BAYSTAR DO SILNIKÓW ZABURTOWYCH - HK4200A-3

Elementy układu:	
Urządzenie sterowe BayStar 22,94 cm ³	HH4314-3
Siłownik hydrauliczny BayStar	HC4645H*
Zestaw przewodów „przyciętych na wymiar” – ok. 6 m	HT4420H
2 x 1 litr oleju hydraulicznego	HA5430

* Uwaga: Silniki 4-suwowe o mocy 115-140 KM produkowane od 2001 wymagają siłownika HC4658H

BAYSTAR PLUS™



BAYSTAR PLUS

UKŁAD BAYSTAR DO SILNIKÓW ZABURTOWYCH - HK4500A-3

Elementy układu:	
Urządzenie sterowe BayStar Plus 22,94 cm ³	HH4514-3
Siłownik hydrauliczny BayStar	HC4645H*
2 x 1 litr oleju hydraulicznego	HA5430

* Uwaga: Silniki 4-suwowe o mocy 115-140 KM produkowane od 2001 wymagają siłownika HC4658H

SEASTAR™



SEASTAR

UKŁAD SEASTAR DO SILNIKÓW ZABURTOWYCH - HK6400-3

Elementy układu:	
Urządzenie sterowe SeaStar 27,80 cm ³	HH5271-3
Siłownik obrotowy SeaStar	HC5345-3*
2 x 1 litr oleju hydraulicznego	HA5430

*Uwaga: Silniki o mocy 115-140 KM wyprodukowane w 1996 roku wymagają wersji HC5348; silniki 4-suwowe o mocy 40-140 KM produkowane od 1998 roku i silniki 4-suwowe o mocy 90 KM produkowane od 2003 roku wymagają wersji HC5358.

SEASTAR™



ZESPÓŁ WSPOMAGANIA SEASTAR

UKŁAD SEASTAR ZE WSPOMAGANIEM DO SILNIKÓW ZABURTOWYCH

Elementy układu:	
Urządzenie sterowe SeaStar 27,80 cm ³	HH5271-3
Siłownik obrotowy SeaStar	HC5345-3*
2 x 1 litr oleju hydraulicznego	HA5430
Zespół wspomagania SeaStar zasilany napięciem 12V	PA1200-2

*Uwaga: Silniki o mocy 115-140 KM wyprodukowane w 1996 roku wymagają wersji HC5348; silniki 4-suwowe o mocy 40-140 KM produkowane od 1998 roku i silniki 4-suwowe o mocy 90 KM produkowane od 2003 roku wymagają wersji HC5358.

SEASTAR™



SIŁOWNIK DO ŁODZI SPORTOWYCH Z REGULOWANYM ŁĄCZNIKIEM

KONFIGURACJA	SIŁOWNIK		ZESTAW ELEMENTÓW MONTAŻOWYCH		ŁĄCZNIK			
	NR CZĘŚCI	IŁOŚĆ	NR CZĘŚCI	IŁOŚĆ	NR CZĘŚCI	IŁOŚĆ	ODLEGŁOŚĆ MIĘDZY ŚRODKAMI (CAL)	ODLEGŁOŚĆ MIĘDZY ŚRODKAMI (MM)
Dwa silniki - jeden siłownik (PRAWY)	HC6845	1	HA6802	1	HO6821	1	25,0 - 25,6	635 - 650
					HO6822		25,7 - 30,6	653 - 777
					HO6823		30,7 - 39,0	780 - 991
Dwa silniki - dwa siłowniki	HC6845	2	HA6804	1	HO6820	1	25,0 - 26,5	635 - 673
					HO6821		26,6 - 29,3	676 - 744
					HO6822		29,4 - 34,2	747 - 869
					HO6823		34,3 - 43,0	871 - 1092

ZALECANE UKŁADY STEROWANIA

UKŁADY STEROWANIA

Joystick

Przyjmowanie zamówień, dostarczanie, wsparcie techniczne i roszczenia gwarancyjne dotyczące poniższych produktów są realizowane przez SeaStar Solutions. Szczegółowe informacje dotyczące produktów, cen, dostępności i warunków ogólnych można uzyskać u lokalnego dystrybutora lub dealera SeaStar Solutions.

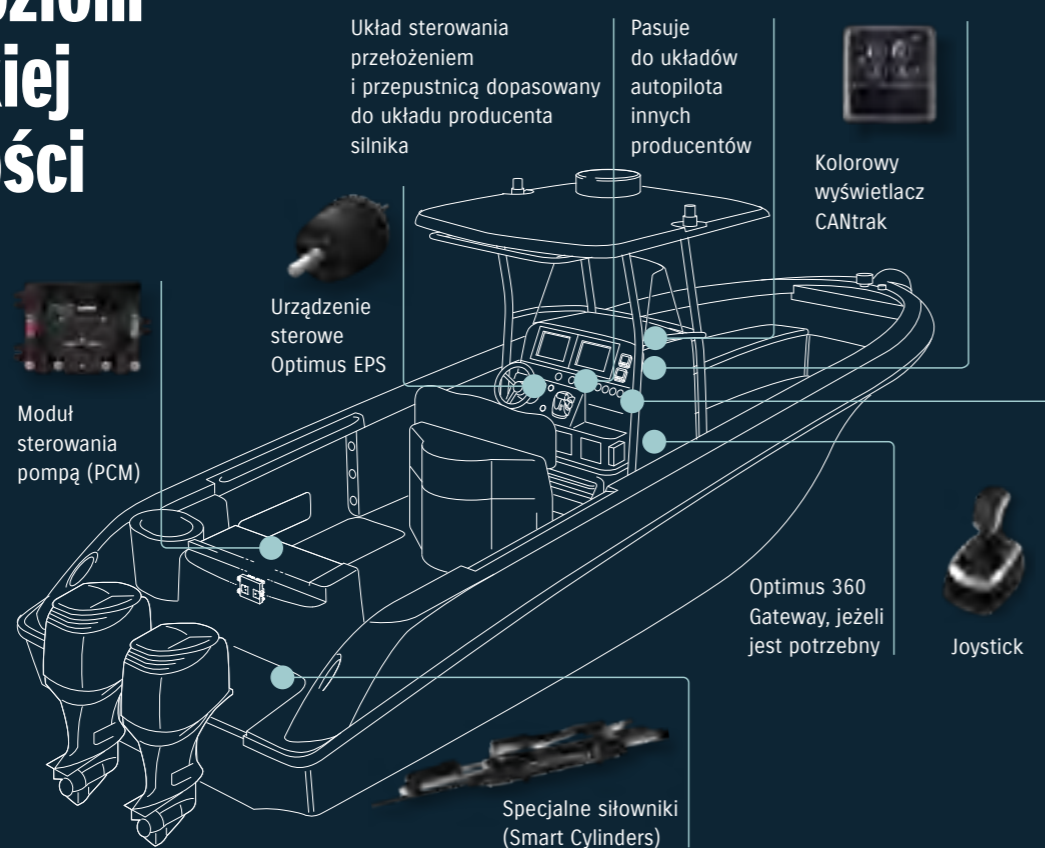
ZALECANY UKŁAD STEROWANIA JEST DOSTARCZANY PRZEZ

OPTIMUS EPS

OPTIMUS 360



Wyższy poziom inżynierskiej doskonałości



OPTIMUS EPS + JOYSTICK = OPTIMUS 360 JOYSTICK CONTROL

OPTIMUS EPS

Układ Optimus EPS zastępuje tradycyjny układ hydraulicznego sterowania. Znajduje zastosowanie w przypadku układów z jednym, dwoma, trzema i czterema silnikami.

Zalety układu Optimus EPS:

- Brak oleju w urządzeniu sterowym
- Łodzią kieruje się jak samochodem wyścigowym
- Łatwy montaż układu autopilota
- Automatycznie regulowana siła obracania kołem sterowym zależna od prędkości
- Automatycznie regulowana liczba obrotów koła sterowego między skrajnymi położeniami zależna od prędkości
- Możliwość montażu do eksploatowanych silników ze sterowaniem mechanicznym i elektronicznym. Nie trzeba kupować nowych silników.
- Brak łączników (układ z dwoma silnikami)
- Brak łącznika hydraulicznego (CAT)
- Pompy zasilane na żądanie pobierające mniejszą ilość energii z akumulatora
- Elementy o niezawodności i jakości SeaStar
- Certyfikat NMEA 2000

OPTIMUS 360

Opatentowany układ Optimus 360 wykorzystuje rozwiązania Optimus EPS. Układ sterowania Optimus 360 został zaprojektowany dla łodzi silnikowych z silnikami, w których przełożenie i przepustnica są sterowane elektronicznie, co pozwala wykorzystać istniejące elektroniczne elementy sterowania. Optimus 360 łączy się z istniejącym modułem sterowania i wykorzystuje jego informacje, co oznacza łatwe połączenie obu układów.

Zalety układu Optimus 360:

- Intuicyjne, precyzyjne i pewne cumowanie łodzi za pomocą joysticka
- Łatwe podłączenie do silników z elektronicznym układem sterowania
- Gotowe do podłączenia autopilota - wystarczy go podłączyć
- Możliwe sterowanie z dwóch stanowisk sterowniczych
- Układy wielosilnikowe (trzy silniki) – mniej elementów, łatwy montaż, mniejsze koszty
- Możliwość zamontowania zarówno w nowej jak i w eksploatowanej łodzi
- Wszystkie zalety układu Optimus EPS, w tym automatyczna regulacja siły obracania kołem sterowym oraz liczby obrotów między skrajnymi położeniami
- Możliwość montażu w przypadku układów precyzyjnego sterowania Suzuki z dwoma, trzema lub czterema silnikami
- Dostępny z modułem SeaStation (funkcja wachty kotwicznej GPS) i SeaWays

6 TABELA ZASTOSOWAŃ

GODNE ZAUFANIA. SKUTECZNE. NOWOCZESNE.



TABELA ZASTOSOWAŃ

ELEMENT	DF350A	DF325A	DF300AP	DF250AP	DF200AP	DF175AP	DF150AP	DF140A		DF115A			DF100A
								DF140AT	DF140AZ	DF115AST	DF115AT	DF115AZ	
WSKAŹNIK WIELOFUNKCYJNY SUZUKI	●	●	●	●	●	●	●	●	●	●	●	●	●
SYSTEM KLUCZYKA ELEKTRONICZNEGO SUZUKI	●	●	●	●	●	●	●	●	●	●	●	●	●
WSKAŹNIKI ANALOGOWE								●	●	●	●	●	●
ELEKTRONICZNE STEROWANIE PRZEPUSTNICĄ I ZMIANĄ PRZEŁOŻENIA													
ELEKTRONICZNY ZESTAW ZDALNEGO STEROWANIA	●	●	●	●	●	●	●						
ELEKTRONICZNA MANETKA ZDALNEGO STEROWANIA	●	●	●	●	●	●	●						
PRZEWÓD AKUMULATORA	●	●	●	●	●	●	●						
MECHANICZNY UKŁAD ZDALNEGO STEROWANIA													
MECHANICZNY ZESTAW ZDALNEGO STEROWANIA								●	●	●	●	●	●
MECHANICZNA MANETKA ZDALNEGO STEROWANIA								●	●	●	●	●	●
PRZEWÓD AKUMULATORA								●	●	●	●	●	●
CIĘGNO ZDALNEGO STEROWANIA								●	●	●	●	●	●
ZESTAW DO STEROWANIA MANETKĄ													
URZĄDZENIA STEROWE													
RUMPEL - ZESTAW													
ŁĄCZNIK SILNIKÓW (ŁĄCZY DWA SILNIKI)					●	●	●	●	●	●	●	●	●
ZESTAW DO ROZBUDOWY UKŁADU STEROWANIA					●	●	●						
UCHWYT MOCUJĄCY CIĘGNO STERU													
ŁĄCZNIK CIĘGNA STERU - ZESTAW					●	●	●	●	●	●	●	●	●
OSPRZĘT ELEKTRYCZNY													
WTYCZKA WYBORU KIERUNKU OBROTÓW ŚRUBY NAPĘDOWEJ			●	●	●	●	●						
ZESTAW PRZEWODÓW IZOLATORA AKUMULATORA	●	●	●	●	●	●	●						
ELEKTRYCZNY ROZRUSZNIK - ZESTAW (TYLKO DLA WERSJI MZ)													
ŁADOWANIE AKUMULATORA - ZESTAW (TYLKO DLA WERSJI MZ)												●	●
PROSTOWNIK - ZESTAW (TYLKO DLA WERSJI MZ)												●	●
ZŁĄCZE ODBIORNIKA NAPIĘCIA - ZESTAW (TYKO DLA WERSJI MZ)												●	●
ANODA	●	●	●	●	●	●	●	●	●	●	●	●	●
UKŁAD ZASILANIA W PALIWO	●	●	●	●	●	●	●	●	●	●	●	●	●

ELEMENT	DF90A	DF70A	DF60A		DF50A	DF50AV	DF40A		DF30A				
			DF60ATH	DF60AQH			DF40ATH	DF40AQH	DF30A	DF30ATH	DF30AQH		
WSKAŹNIK WIELOFUNKCYJNY SUZUKI													
SYSTEM KLUCZYKA ELEKTRONICZNEGO SUZUKI													
WSKAŹNIKI ANALOGOWE													
ELEKTRONICZNE STEROWANIE PRZEPUSTNICĄ I ZMIANĄ PRZEŁOŻENIA													
ELEKTRONICZNY ZESTAW ZDALNEGO STEROWANIA													
ELEKTRONICZNA MANETKA ZDALNEGO STEROWANIA													
PRZEWÓD AKUMULATORA													
MECHANICZNY UKŁAD ZDALNEGO STEROWANIA													
MECHANICZNY ZESTAW ZDALNEGO STEROWANIA													
MECHANICZNA MANETKA ZDALNEGO STEROWANIA													
PRZEWÓD AKUMULATORA	●	●											
CIĘGNO ZDALNEGO STEROWANIA													
ZESTAW DO STEROWANIA MANETKĄ										●	●	●	
URZĄDZENIA STEROWE													
RUMPEL - ZESTAW													
ŁĄCZNIK SILNIKÓW (ŁĄCZY DWA SILNIKI)													
ZESTAW DO ROZBUDOWY UKŁADU STEROWANIA													
UCHWYT MOCUJĄCY CIĘGNO STERU	●	●	●	●	●	●	●	●	●	●	●	●	●
ŁĄCZNIK CIĘGNA STERU - ZESTAW													
OSPRZĘT ELEKTRYCZNY													
WTYCZKA WYBORU KIERUNKU OBROTÓW ŚRUBY NAPĘDOWEJ													
ZESTAW PRZEWODÓW IZOLATORA AKUMULATORA													
ELEKTRYCZNY ROZRUSZNIK - ZESTAW (TYLKO DLA WERSJI MZ)											●		●
ŁADOWANIE AKUMULATORA - ZESTAW (TYLKO DLA WERSJI MZ)											●		●
PROSTOWNIK - ZESTAW (TYLKO DLA WERSJI MZ)											●		●
ZŁĄCZE ODBIORNIKA NAPIĘCIA - ZESTAW (TYKO DLA WERSJI MZ)											●		●
ANODA	●	●	●	●	●	●	●	●	●	●	●	●	●
UKŁAD ZASILANIA W PALIWO	●	●	●	●	●	●	●	●	●	●	●	●	●

ELEMENT	DF100BT	DF90AT	DF80AT	DF80AT	DF60AT	DF60AV	DF50AT	DF50AV	DF40AT	DF40AST	DF30A		DF25A		DF20A		DF15A	DF9.9B		
											DF30AR	DF30AT	DF9.9AR	DF25AT	DF20AR	DF20AT		DF15AR	DF9.9BR	DF9.9BT
WSKAŹNIK WIELOFUNKCYJNY SUZUKI	●	●	●	●	●	●	●	●	●	●	●	●	●	●	●	●	●	●	●	●
SYSTEM KLUCZYKA ELEKTRONICZNEGO SUZUKI	●	●	●	●	●	●	●	●	●	●	●	●	●	●	●	●	●	●	●	●
WSKAŹNIKI ANALOGOWE	●	●	●	●	●	●	●	●	●	●	●	●	●	●	●	●	●	●	●	●
ELEKTRONICZNE STEROWANIE PRZEPUSTNICĄ I ZMIANĄ PRZEŁOŻENIA																				
ELEKTRONICZNY ZESTAW ZDALNEGO STEROWANIA																				
ELEKTRONICZNA MANETKA ZDALNEGO STEROWANIA																				
PRZEWÓD AKUMULATORA																				
MECHANICZNY UKŁAD ZDALNEGO STEROWANIA																				
MECHANICZNY ZESTAW ZDALNEGO STEROWANIA	●	●	●	●	●	●	●	●	●	●	●	●	●	●	●	●	●	●	●	●
MECHANICZNA MANETKA ZDALNEGO STEROWANIA	●	●	●	●	●	●	●	●	●	●	●	●	●	●	●	●	●	●	●	●
PRZEWÓD AKUMULATORA	●	●	●	●	●	●	●	●	●	●	●	●	●	●	●	●	●	●	●	●
CIĘGNO ZDALNEGO STEROWANIA	●	●	●	●	●	●	●	●	●	●	●	●	●	●	●	●	●	●	●	●
ZESTAW DO STEROWANIA MANETKĄ																				
URZĄDZENIA STEROWE																				
RUMPEL - ZESTAW	●	●	●	●	●	●	●	●	●	●	●	●	●	●	●	●	●	●	●	●
ŁĄCZNIK SILNIKÓW (ŁĄCZY DWA SILNIKI)																				
ZESTAW DO ROZBUDOWY UKŁADU STEROWANIA																				
UCHWYT MOCUJĄCY CIĘGNO STERU																				
ŁĄCZNIK CIĘGNA STERU - ZESTAW	●	●	●	●	●	●	●	●	●	●	●	●	●	●	●	●	●	●	●	●
OSPRZĘT ELEKTRYCZNY																				
WTYCZKA WYBORU KIERUNKU OBROTÓW ŚRUBY NAPĘDOWEJ																				
ZESTAW PRZEWODÓW IZOLATORA AKUMULATORA																				
ELEKTRYCZNY ROZRUSZNIK - ZESTAW (TYLKO DLA WERSJI MZ)																				
ŁADOWANIE AKUMULATORA - ZESTAW (TYLKO DLA WERSJI MZ)																				
PROSTOWNIK - ZESTAW (TYLKO DLA WERSJI MZ)																				
ZŁĄCZE ODBIORNIKA NAPIĘCIA - ZESTAW (TYKO DLA WERSJI MZ)																				
ANODA	●	●	●	●	●	●	●	●	●	●	●	●	●	●	●	●	●	●	●	●
UKŁAD ZASILANIA W PALIWO	●	●	●	●	●	●	●	●	●	●	●	●	●	●	●	●	●	●	●	●

ELEMENT	DF25A			DF20A		DF15A		DF9.9B		DF6A	DF5A	DF4A	DF2.5
	DF25A	DF25ATH	DF25AQH	DF20A	DF20ATH	DF15A	DF15ATH	DF9.9B	DF9.9BTH				
WSKAŹNIK WIELOFUNKCYJNY SUZUKI													
SYSTEM KLUCZYKA ELEKTRONICZNEGO SUZUKI													
WSKAŹNIKI ANALOGOWE													
ELEKTRONICZNE STEROWANIE PRZEPUSTNICĄ I ZMIANĄ PRZEŁOŻENIA													
ELEKTRONICZNY ZESTAW ZDALNEGO STEROWANIA													
ELEKTRONICZNA MANETKA ZDALNEGO STEROWANIA													
PRZEWÓD AKUMULATORA													
MECHANICZNY UKŁAD ZDALNEGO STEROWANIA													
MECHANICZNY ZESTAW ZDALNEGO STEROWANIA													
MECHANICZNA MANETKA ZDALNEGO STEROWANIA													
PRZEWÓD AKUMULATORA													
CIĘGNO ZDALNEGO STEROWANIA													
ZESTAW DO STEROWANIA MANETKĄ	●	●	●	●	●	●	●	●	●	●	●	●	
URZĄDZENIA STEROWE													
RUMPEL - ZESTAW													
ŁĄCZNIK SILNIKÓW (ŁĄCZY DWA SILNIKI)													
ZESTAW DO ROZBUDOWY UKŁADU STEROWANIA													
UCHWYT MOCUJĄCY CIĘGNO STERU	●	●	●	●	●	●	●	●	●	●	●	●	●
ŁĄCZNIK CIĘGNA STERU - ZESTAW													
OSPRZĘT ELEKTRYCZNY													
WTYCZKA WYBORU KIERUNKU OBROTÓW ŚRUBY NAPĘDOWEJ													
ZESTAW PRZEWODÓW IZOLATORA AKUMULATORA													
ELEKTRYCZNY ROZRUSZNIK - ZESTAW (TYLKO DLA WERSJI MZ)			●	●		●		●					
ŁADOWANIE AKUMULATORA - ZESTAW (TYLKO DLA WERSJI MZ)			●	●		●		●		●	●	●	
PROSTOWNIK - ZESTAW (TYLKO DLA WERSJI MZ)			●	●		●		●		●	●	●	
ZŁĄCZE ODBIORNIKA NAPIĘCIA - ZESTAW (TYKO DLA WERSJI MZ)			●	●		●		●		●	●	●	
ANODA	●	●	●	●	●	●	●	●	●	●	●	●	●
UKŁAD ZASILANIA W PALIWO	●	●	●	●	●	●	●	●	●	●	●	●	●



7 ODZIEŻ I DODATKI

STYLOWE. FUNKCJONALNE. AUTENTYCZNE.

ODZIEŻ I DODATKI



DAMSKA KOSZULKA POLO MARINE

Biała koszulka polo Lake Hamana z ciemnoniebieskim kołnierzykiem. 95% bawełna, 5% elastan. XS/S/M/L/XL



MĘSKA KOSZULKA POLO MARINE

Biała koszulka polo Lake Hamana z ciemnoniebieskim kołnierzykiem. 100% bawełna. S/M/L/XL/XXL



CZAPKA MARINE

Ciemnoniebieska/biała czapka Lake Hamana. 100% bawełna. Rozmiar uniwersalny.



KOSZULKA T-SHIRT MARINE

Ciemnoniebieska koszulka T-Shirt Lake Hamana z białym nadrukiem. 100% bawełna. S/M/L/XL/XXL



BLUZA MARINE Z KAPTUREM

Ciemnoniebieska bluza z kapturem i zamkiem błyskawicznym na całej długości, z wyszywanymi logo i gumowym znacznikiem Suzuki Marine. 100% poliester. S/M/L/XL/XXL



MĘSKIE SZORTY BERMUDA

Niebieskie męskie szorty Bermuda z 6 kieszeniami. 65% modal, 32% poliester, 3% elastan. Pasek tekstylny. 80% poliester, 20% poliamid. S/M/L/XL/XXL

ODZIEŻ I DODATKI

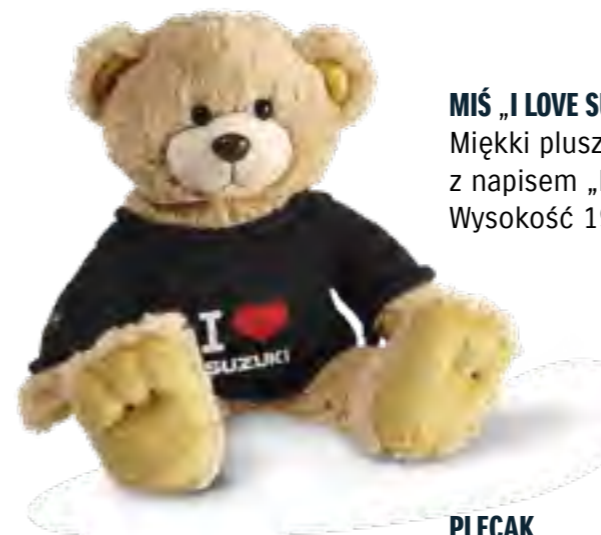
ZEGAREK MĘSKI

Czarna koperta ze stali nierdzewnej. Funkcja daty i czasu, silikonowy pasek, tarcza z elementami z włókna węglowego, mineralne szkło, średnica 44 mm, wodoszczelny (5 atm). W zestawie pudełko na prezent.



ZEGAREK DAMSKI

Czarna koperta ze stali nierdzewnej. Funkcja daty i czasu, silikonowy pasek, tarcza z elementami z włókna węglowego, mineralne szkło, średnica 32 mm, wodoszczelny (5 atm). W zestawie pudełko na prezent.



MIŚ „I LOVE SUZUKI”

Miękki pluszowy miś w bluzie z napisem „I LOVE SUZUKI”. Wysokość 19 cm w pozycji siedzącej.

PLECAK

Plecak typu „day pack”, stanowi funkcjonalny dodatek do bagażu podróżnego, wyposażony w szereg pożytecznych kieszeni, uchwyt na butelkę, pasy piersiowe i pas biodrowy, pokrowiec przeciwdeszczowy i otwór na rurkę do picia (rurka nie stanowi wyposażenia); materiał: poliester 600D. Wymiary: (W) 44 cm, (S) 25 cm, (G) 16 cm, (Poj.) 24 litry



PLECAK NIEPRZEMAKALNY

Nieprzemakalny plecak z wyściełaną wewnętrzną kieszenią na laptop (maks. 15.4”), dodatkowa kieszeń zewnętrzna, z materiału PVC. Wymiary: (W) 45 cm, (S) 35 cm, (G) 17 cm, (Poj.) 26 litrów



RĘCZNIK MARINE

Niebieski ręcznik Lake Hamana, 100% bawełna. Wymiary 140 x 70 cm.



ZAWIESZKA DO KLUCZY

Pływająca zawieszka do kluczy w kolorze żółtym, neoprenowa, do maks. 3 typowych kluczy (maks. masa całk. 40 g).



OKULARY PRZECIWSŁONECZNE

Stylowe i lekkie, zapewniają 100% ochronę przed promieniowaniem UV; wykonane z pleksi z wytłaczanym logo Suzuki. Razem z etui z tworzywa i ściereczką z mikrofibry.



TORBA TYPU „DRY BAG”

Torba typu „dry bag” wykonana ze zgrzewanego brezentu, z odblaskowymi detalami, w zestawie dodatkowy pasek na ramię.

Wymiary: (W) 30 cm, (S) 30 cm; (G) 55 cm, (Poj.) 35 litrów.